

Lüftungsmodul Baureihe GR..M / N / G / E

Lieferumfang Standardausführung

Spannung

1~ 230 V \pm 10%
3~ eintourig 230 / 400 V \pm 10% Δ/Y
3~ zweitourig 400V \pm 10% Δ/Y

Frequenz

50 Hz

Thermische Klasse

155 (frühere Bezeichnung: Wärmeklasse F)

Schutzart

IP44 / IP54 gemäß Technischer Beschreibung /
Ventilatorantrieb

Motorschutz

Temperaturwächter (TB)

Leistungsdaten

gemäß Datenblätter RH..M / N / G / E

Elektrischer Anschluss

Kabelauführung gemäß Maßbild
Kabellänge 105 cm

Einbaulage

Vu / Vo Motor mit Tragplatte körperschallentkoppelt

H ohne Körperschallentkopplung (auf Anfrage)

Lackierung

Motor Farbton RAL 7032
Ventilatorkomponenten einschließlich Laufrad unlackiert

Temperaturbereich

Einsetzbar von -20°C bis t_R
(siehe Motordaten)

Berührschutz

Saugseite siehe Kapitel Zubehör,
Druckseite auf Anfrage

Erforderliche Bestellangaben

Art.-Nr., Typ, Einbaulage

Auf Anfrage, gegen Mehrpreis

- von 230 bzw. 400 V abweichende Spannung
- abweichende Polzahlen
- 60 Hz-Ausführung
- Kondensator für 1~ Motoren

Ventilation unit Series GR..M / N / G / E

Contents of delivery Standard version

Voltage

1~ 230 V \pm 10%
3~ single-speed 230 / 400 V \pm 10% Δ/Y
3~ two-speed 400V \pm 10% Δ/Y

Frequency

50 Hz

Thermal class

155 (previous: insulation class F)

Protection type

IP44 / IP54 see Technical description / Fan drive

Motor protection

Thermal contacts

Output data

See technical data sheets RH..M / N / G / E

Electrical connection

Cable design see dimension sheet
Cable length 105 cm

Installation position

Vu / Vo motor with mounting plate, non-interacting to
solid-borne sound

H without non-interaction to solid-borne sound (on re-
quest)

Paint finish

Motor to RAL 7032
Fan components including impeller unpainted

Fan operation temperature

Applicable between -20°C (-4°F) and t_R
(see corresponding fan data)

Guard grille

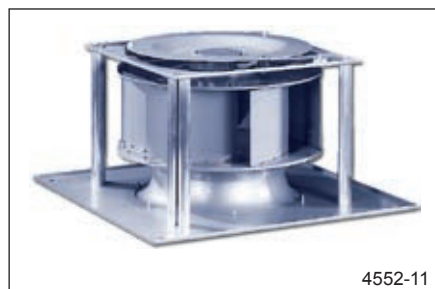
Suction side see section accessories,
pressure side on request

Necessary order data

Art.no., type, installation position

On request, at extra charge

- different voltages to 230 resp. 400 V
- deviating number of poles
- 60 Hz-version
- Capacitor for 1~ motors



4552-11

Modul GR..M / Einbaulage Vu
Unit GR..M / Installation Position Vu



4552-12

Modul GR..N / Einbaulage Vo
Unit GR..N / Installation Position Vo

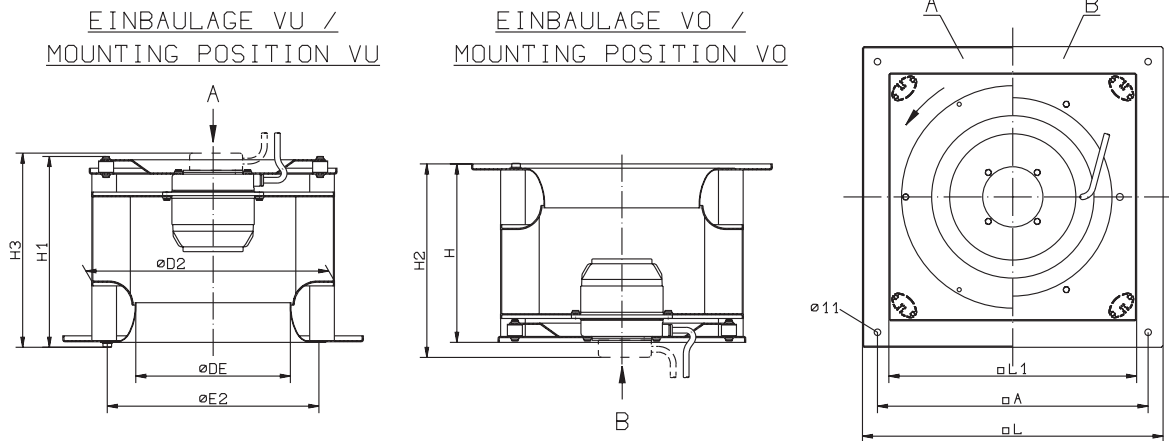


4552-13

Modul GR..M / Einbaulage H
Unit GR..M / Installation Position H

Lüftungsmodul Baureihe GR..M

Ventilation unit Design GR..M



L-KL-1670/1

Mit Volldüse / Standard inlet ring

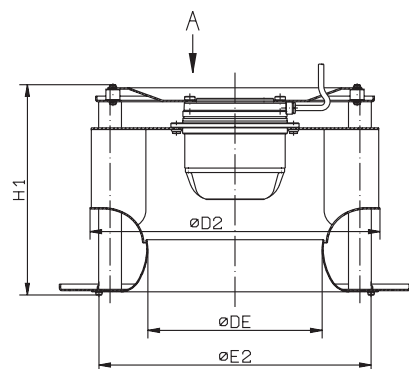
Ventilator-Baugröße Fan size	L	A	L1	H	H1	H2	H3	E2	D2	DE	Motor- Baugröße Motor size
GR22M-...1R	500	450	262	180	194	-	-	210	225	143	MK077
GR22M-...2R	500	450	262	160	173	-	-	210	225	143	MK077
GR25M-...1R	500	450	284	207	226	-	-	225	250	160	MK092
GR25M-...2R	500	450	284	183	196	-	-	225	250	160	MK077
GR28M-...1R	500	450	312	226	245	-	-	250	284	180	MK092
GR28M-...2R	500	450	312	215	233	-	-	250	284	180	MK092
GR31M-...1R	500	450	330	226	240	-	-	285	317	192	MK085
GR31M-...2R	500	450	330	202	220	-	-	285	317	192	MK092
GR31M-...3R	500	450	330	162	180	-	-	285	317	192	MK092
GR35M-...1R	500	450	380	278	299	304	305	395	365	225	MK106
GR35M-...2R	500	450	380	244	265	-	-	395	359	225	MK137
GR35M-...3R	500	450	380	265	286	-	-	395	359	225	MK137
GR40M-...1R	500	450	412	309	330	335	336	438	404	254	MK106
GR40M-...2R	500	450	412	237	258	-	-	438	404	254	MK137
GR45M-...1R	630	580	455	341	363	368	369	487	455	285	MK106
GR45M-...2R	630	580	455	253	275	-	-	487	455	285	MK137
GR50M-...1R	630	580	500	378	400	404	405	541	504	321	MK106
GR50M-...1R	630	580	500	388	410	-	-	541	504	321	MK137
GR50M-...2R	630	580	500	279	301	-	-	541	504	321	MK165
GR56M-...1R	800	750	560	432	452	-	-	605	570	357	MK137
GR63M-...1R	800	750	630	489	505	-	-	674	635	400	MK165

Einbaulage H auf Anfrage
Installation position H on request

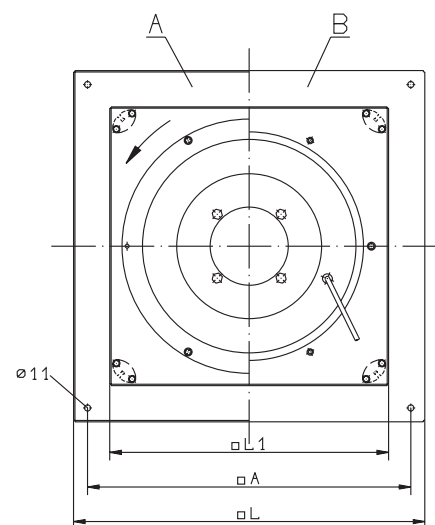
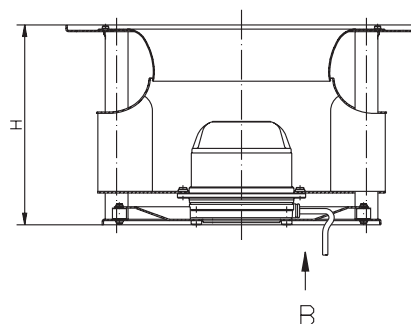
Lüftungsmodul Baureihe GR..N

Ventilation unit Design GR..N

EINBAULAGE VU /
MOUNTING POSITION VU



EINBAULAGE VO /
MOUNTING POSITION VO



L-KL-2375

Mit Volldüse / Standard inlet ring

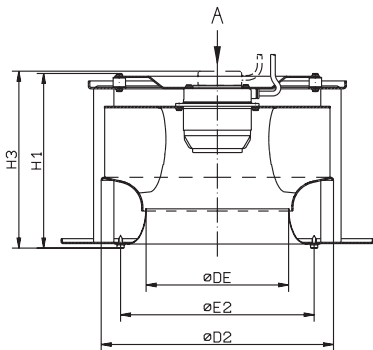
Ventilator-Baugröße Fan size	L	A	L1	H	H1	E2	D2	DE	Motor-Baugröße Motor size
GR50N-..AR	630	580	500	358,5	377	488	520	312,4	MK137
GR56N-..AR	800	750	560	393	410	538	578	347,1	MK137
GR63N-..AR	800	750	630	435	454	600	674	388,7	MK165

Einbaulage H auf Anfrage
Installation position H on request

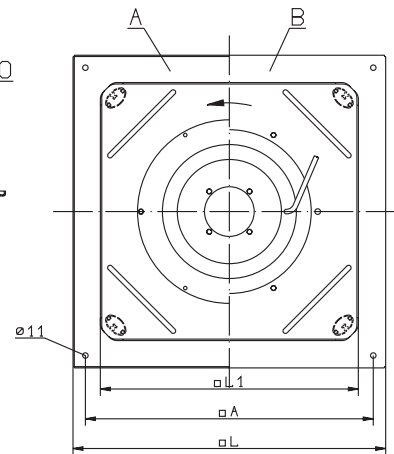
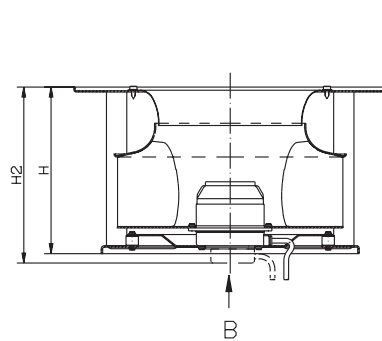
Lüftungsmodul Baureihe GR..G

Ventilation unit Design GR..G

EINBAULAGE VU /
MOUNTING POSITION VU



EINBAULAGE VO /
MOUNTING POSITION VO

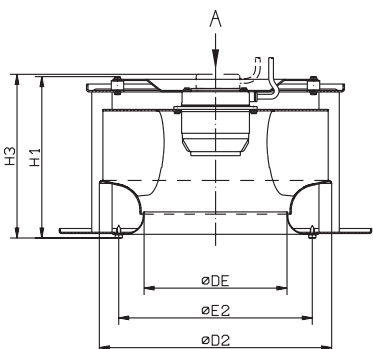


Mit Volldüse / Standard inlet ring

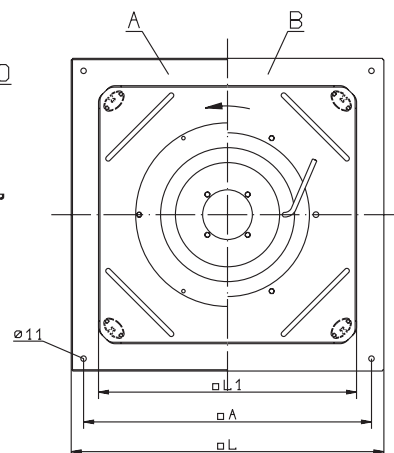
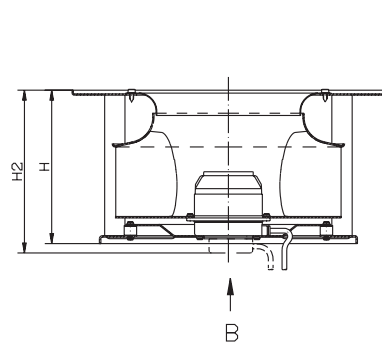
L-KL-2273/1

Ventilator-Baugröße Ventilation unit	L	A	L1	H	H1	H2	H3	E2	D2	DE	Motor-Baugröße Motor size
GR31G-..1R	500	450	400	247	261	-	-	285	328	203	MK085
GR35G-..1R	500	450	430	268	282	-	-	315	368	228	MK085
GR40G-..1R	550	500	480	298	312	-	-	350	416	257	MK085
GR40G-..1R	550	500	480	302	323	328	329	350	416	257	MK106
GR45G-..1R	630	580	520	334	352	358	357	390	468	287	MK106
GR45G-..2R	630	580	520	298	316	322	321	390	468	287	MK106

EINBAULAGE VU /
MOUNTING POSITION VU



EINBAULAGE VO /
MOUNTING POSITION VO



Mit Kurzdüse / Short inlet ring

L-KL-2273/2

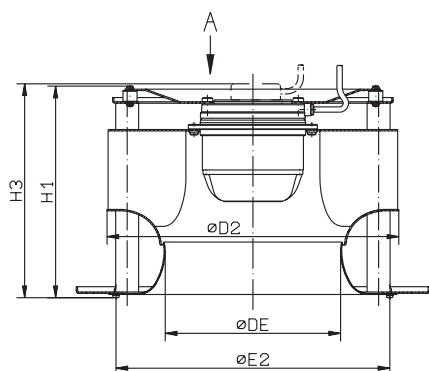
Ventilator-Baugröße Ventilation unit	L	A	L1	H	H1	H3	E2	D2	DE	Motor-Baugröße Motor size
GR31G-..1R	500	450	400	225	239	-	285	328	201	MK085
GR35G-..1R	500	450	430	246	260	-	315	368	227	MK085
GR40G-..1R	550	500	480	272	286	-	350	416	256	MK085
GR40G-..1R	550	500	480	276	297	303	350	416	256	MK106
GR45G-..1R	630	580	520	307	326	331	390	468	288,5	MK106
GR45G-..2R	630	580	520	271	290	295	390	468	288,5	MK106

Einbaulage H auf Anfrage
Installation position H on request

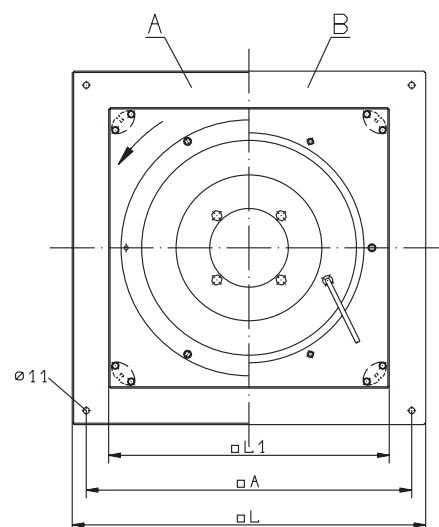
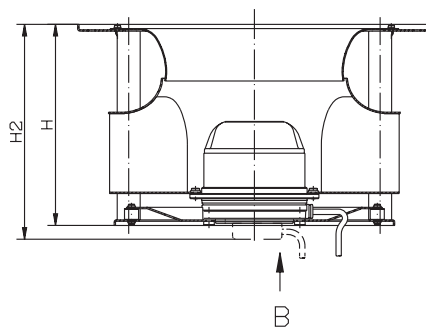
Lüftungsmodul Baureihe GR..E

Ventilation unit Design GR..E

EINBAULAGE VU /
MOUNTING POSITION VU



EINBAULAGE VO /
MOUNTING POSITION VO



Mit Volldüse / Standard inlet ring

L-KL-2374

Ventilator-Baugröße Fan size	L	A	L1	H	H1	H2	H3	E2	D2	DE	Motor-Baugröße Motor size
GR50E.1R	630	580	500	345,0	367	373	372	488	520	312,4	MK106
GR50E.1R	630	580	500	358,5	377	-	-	488	520	312,4	MK137
GR56E.1R	800	750	560	380,0	399	406	405	538	578	347,1	MK106
GR56E.1R	800	750	560	393,0	410	-	-	538	578	347,1	MK137
GR63E.1R	800	750	630	435,0	454	-	-	600	674	388,7	MK165

Einbaulage H auf Anfrage
Installation position H on request

Lüftungsmodul GR mit Normmotor für vertikale Luftführung Ventilation unit GR with standard motor for vertical airflow

GR22 - GR63

- Geschraubte Tragekonstruktion aus verzinktem Stahlblech bzw. aus Stahlblech mit Epoxy-/ Polyesterpulverbeschichtung RAL 7032
- Verzinkte Bauteile können gegen Mehrpreis mit Epoxy-/ Polyesterpulverbeschichtung RAL 7032 beschichtet werden.
- Lufttechnische Daten (Kennlinie) und Motorzuordnung analog ER..C
- Einbaulagen Motorwelle vertikal
Vu = Laufrad von unten ansaugend
Vo = Laufrad von oben ansaugend
- Modul mittels Gummischwingelemente entkoppelt

GR22 - GR63

- Bolted supporting structure made of galvanized sheet steel or of sheet steel with an epoxy-/ polyester powder coating RAL 7032
- Galvanized components can be coated with epoxy-/ polyester powder coating RAL 7032 for a surcharge.
- Ventilation datas (fan curve) and motor allocation equivalent to ER..C
- Installation position vertical motor shaft
Vu = impeller at the bottom
Vo = impeller at the top
- Module decoupled by rubber dampers



GR35C

GR71 - GR10

- Robuste Schraubkonstruktion aus Stahlblech mit Epoxy-/ Polyesterpulverbeschichtung RAL 7032. Einströmdüse und Düsenplatte aus verzinktem Stahlblech.
- Verzinkte Bauteile können gegen Mehrpreis mit Epoxy-/ Polyesterpulverbeschichtung RAL 7032 beschichtet werden.
- Lufttechnische Daten (Kennlinie) und Motorzuordnung analog ER..C
- Einbaulagen Motorwelle vertikal
Vu = Laufrad von unten ansaugend
Vo = Laufrad von oben ansaugend
- Modul mittels Gummischwingelemente entkoppelt

GR71 - GR10

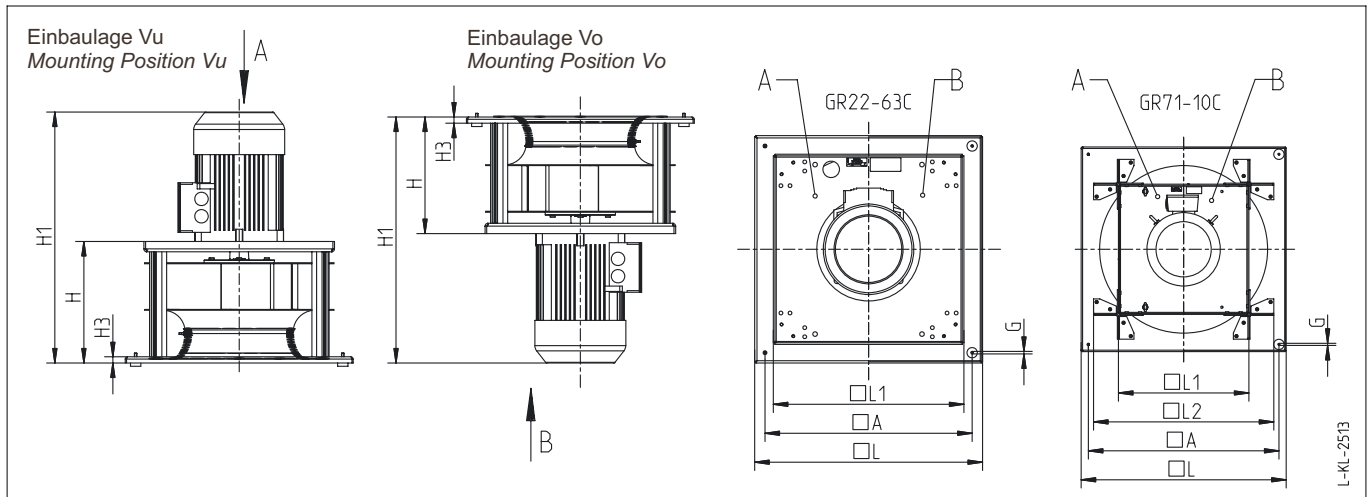
- Rugged bolted construction made of sheet steel with an epoxy-/ polyester powder coating RAL 7032. Inlet rings and nozzle plates made of galvanized sheet steel.
- Galvanized components can be coated with epoxy-/ polyester powder coating RAL 7032 for a surcharge.
- Ventilation datas (fan curve) and motor allocation equivalent to ER..C
- Installation position vertical motor shaft
Vu = impeller at the bottom
Vo = impeller at the top
- Module decoupled by rubber dampers




GR80C

Lüftungsmodul GR mit Normmotor für vertikale Luftführung **Ventilation unit GR with standard motor for vertical airflow**

Abmessungen / Dimensions



Ventilator-Baugröße Fan size	max. Motor-Baugröße max. Motor size	 max.*	A	G	H Vu	H1 Vu max.*	H Vo	H1 Vo max.*	H3	L	L1	L2
GR22C	80	18	310	M6	182	423	174	415	10	345	290	-
GR25C	90	24	340	M6	198	466	190	458	10	375	312	-
GR28C	100	32	370	M6	217	512	210	505	10	405	345	-
GR31C	112	42	410	M6	242	558	230	546	15	450	375	-
GR35C	112	45	450	M6	268	579	257	568	15	500	415	-
GR40C	132	73	500	M6	294	678	282	666	15	550	460	-
GR45C	132	84	550	M6	328	712	316	700	15	600	516	-
GR50C	160	131	615	M8	375	867	353	845	25	670	580	-
GR56C	160	145	690	M8	405	897	385	877	25	750	645	-
GR63C	160	193	780	M8	455	937	435	917	25	840	722	-
GR71C	180	257	920	M8/M10	512	1045	491	1024	25	990	630	870
GR80C	180	305	980	M8/M10	564	1097	543	1076	25	1050	690	930
GR90C	200	409	1120	M10	632	1216	601	1185	35	1210	780	1050
GR10C	250	707	1250	M10	697	1403	666	1372	35	1340	910	1180

* sind jeweils die max. Abmessungen abhängig vom Motorfabrikat. Genaue Maße auf Anfrage.

* respectively max. dimensions due to motor manufacturer. Exact dimensions on request.