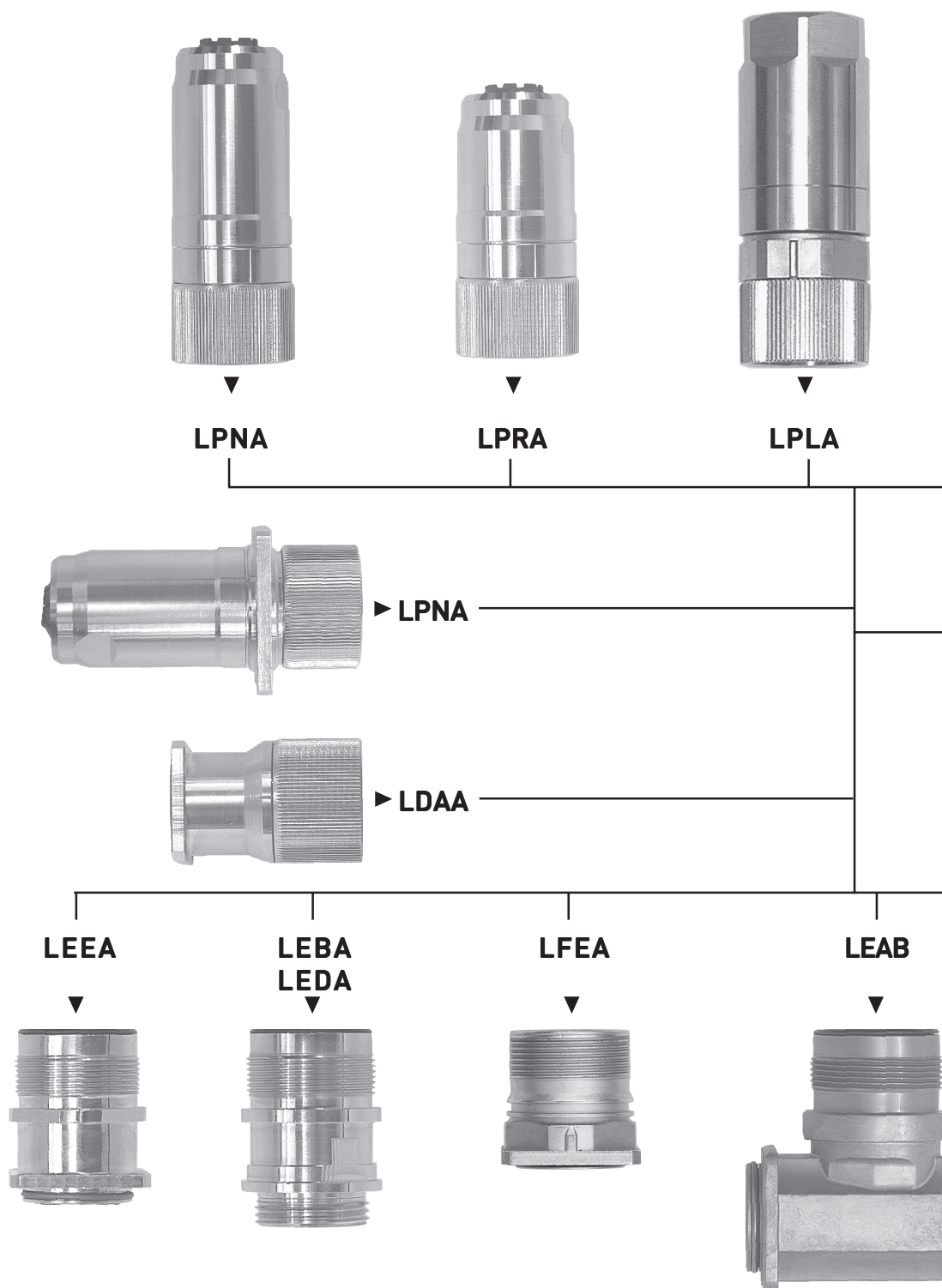




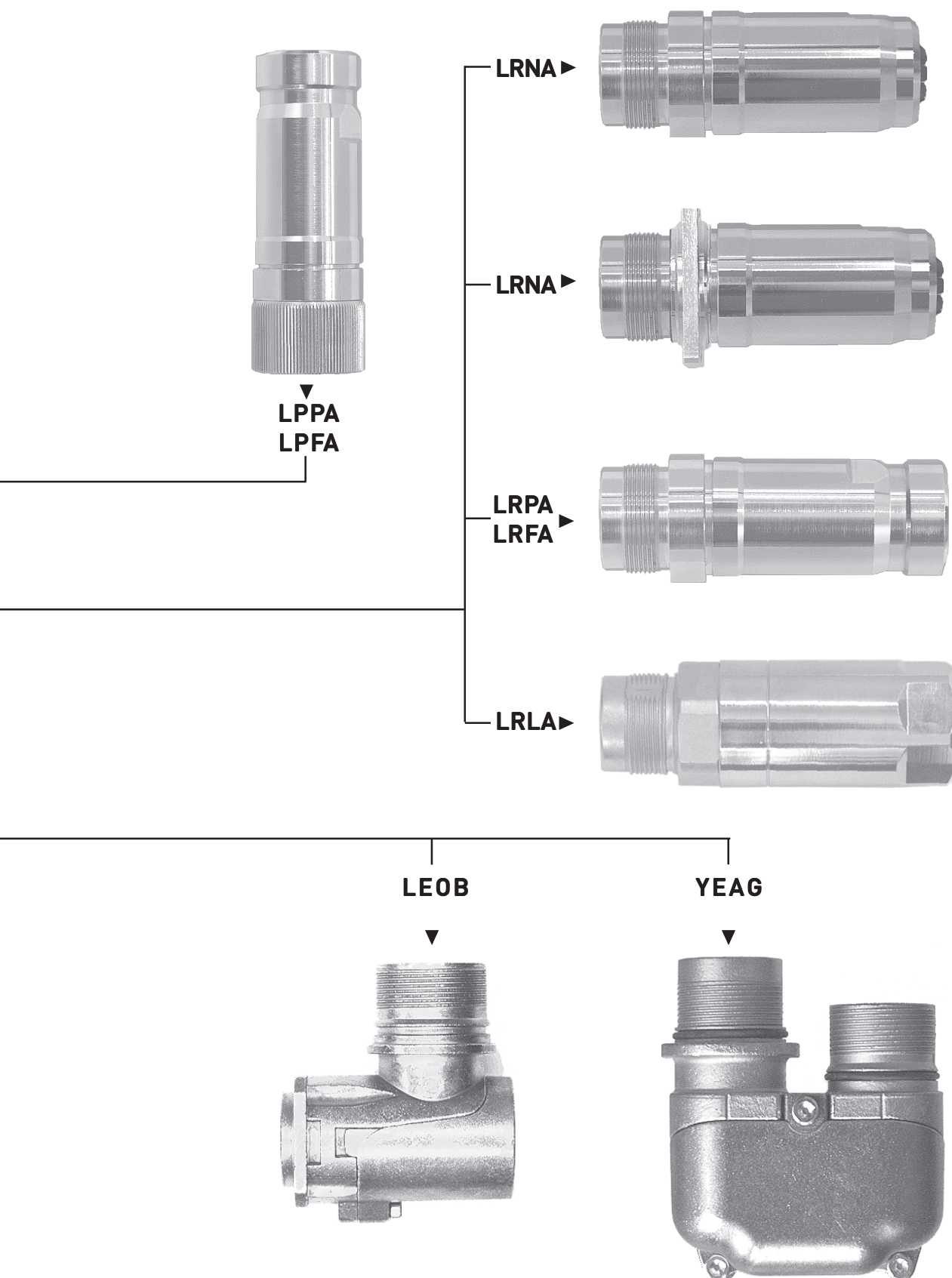
Leistungsrundsteckverbinder Größe 1 Circular power connectors size 1

Bauformübersicht Type overview





Leistungsrundsteckverbinder Größe 1 Circular power connectors size 1





Leistungsrundsteckverbinder Serie L / Größe 1 Innovation Circular power connectors series L / size 1 Innovation

Mechanische Daten

Gehäuse:	Kupfer-Zink-Legierung (CuZn) Zink-Druckguß
Gehäuseoberfläche:	vernickelt chemisch vernickelt chromatiert
Isolierkörper:	PA, PBT
Kontakte:	Kupfer-Zink-Legierung
Kontaktoberfläche:	vernickelt und vergoldet
Dichtungen:	FKM, NBR
Temperaturbereich:	- 40 °C bis +125 °C UL-Version: - 40 °C bis +110 °C
Lagerbedingungen:	-40 °C bis +70 °C / min. 40% relF
Schutzart:	IP 67 gesteckt

Erdungsanbindung nur für unsere Steckverbindungen,
nicht für Applikationen.

Mechanical data

shell:	copper-zinc alloy (CuZn) zinc diecasting
shell plating:	nickel-plated chemical nickel-plated chromium-plated
insulation body:	PA, PBT
contacts:	copper-zinc-alloy
contact plating:	nickel-plated and gold-plated
seals:	FKM, NBR
temperatur range:	- 40 °F up to +257 °F UL-Version: - 40 °F up to +230 °F
storage conditions:	-40 °F up to +158 °F / min. humidity 40%
type of protection:	IP 67 mated

Earth connection only for our connectors,
not for applications.

Bauformbeschreibung

Einbaudosen (mit Außengewinde) nur mit Stiften bestückbar

EA	= Einbaudose abgewinkelt, radiale Abdichtung
EB	= Einbaudose gerade, axiale Abdichtung, mit Pg 13,5 Anschlußgewinde
ED	= Einbaudose gerade, axiale Abdichtung, mit M 20x1,5 Anschlußgewinde
EE	= Einbaudose gerade, radiale Abdichtung, lang

Stecker (mit Überwurfmutter), nur mit Buchsen bestückbar

PN	= Stecker mit variabler Schirmanbindung und variabler Kabelklemmung
PR	= Stecker mit variabler Schirmanbindung und variabler Kabelklemmung, kurz
PP	= Stecker mit variabler Schirmanbindung, variabler Kabelklemmung und Pg 16 Innengewinde
PF	= Stecker mit variabler Schirmanbindung, variabler Kabelklemmung und M 25x1,5 Innengewinde

Kupplungen (mit Außengewinde), nur mit Stiften bestückbar

RN	= Kupplung mit variabler Schirmanbindung und variabler Kabelklemmung
RP	= Kupplung mit variabler Schirmanbindung, variabler Kabelklemmung und Pg 16 Innengewinde
RF	= Kupplung mit variabler Schirmanbindung, variabler Kabelklemmung und M 25x1,5 Innengewinde

Description of types

Receptacles (with external thread) only pins can be inserted

EA	= angled receptacle, radial sealing
EB	= straight receptacle, axial sealing, with threaded connection Pg 13.5
ED	= straight receptacle, axial sealing, with threaded connection M 20x1.5
EE	= straight receptacle, radial sealing, long version

Plugs (with coupling ring), only sockets can be inserted

PN	= plug with variable shield connection and variable cable clamp
PR	= plug with variable shield connection and variable cable clamp, short version
PP	= plug with variable shield connection, variable cable clamp and threaded connection Pg 16
PF	= plug with variable shield connection, variable cable clamp and threaded connection M 25x1.5

Extensions (with external thread) only pins can be inserted

RN	= extension with variable shield connection and variable cable clamp
RP	= extension with variable shield connection, variable cable clamp and threaded connection Pg 16
RF	= extension with variable shield connection, variable cable clamp and threaded connection M 25x1.5



Leistungsrundsteckverbinder Serie L / Größe 1 Innovation

Circular power connectors series L / size 1 Innovation

Polbildübersicht Contact arrangements

Größe 1 Innovation / size 1 Innovation Werte nach DIN EN 61984 / tested based on DIN EN 61984		
Polzahl x Kontaktdurchmesser [mm] number of contacts x contact diameter [mm]	6 x 2	4 x 2 4 x 1
Crimpanschlußquerschnitt [mm²] crimp termination cross section [mm²]	0,50 - 2,5	0,50 - 2,5 0,24 - 1
Dauernennstrom* [A] nominal current* [A] – bei Umgebungstemperatur 50 °C – at environmental temperature of 50 °C – bei Umgebungstemperatur 20 °C – at environmental temperature of 20 °C * Verdrahtung: Einbaudose/Kupplung 2,5 mm², Stecker 2,5 mm² * assembled: receptacle/extension 2,5 mm², plug 2,5 mm²	17 22	17 9 22 9
Betriebsspannung [Vrms] bei Verschmutzungsgrad 2 nominal voltage [Vrms] contamination level 2	800	800 250
Betriebsspannung [Vrms] bei Verschmutzungsgrad 3 nominal voltage [Vrms] contamination level 3	630	630 250
Übergangswiderstand [mΩ] contact resistance [mΩ]	< 3	< 3 < 5
Isolationswiderstand [Ωcm] insulation resistance [Ωcm]	10 ¹³	10 ¹³ 10 ¹³

- Überspannungs-Kategorie 3
- Aufstellhöhe bis 2000 m
- overvoltage category 3
- installation altitude up to 2000 m

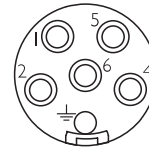


Leistungsrundsteckverbinder Serie L / Größe 1 Innovation Circular power connectors series L / size 1 Innovation

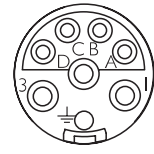
Einbaudosen Receptacles

Polbilder:
Darstellung Kabelanschluß

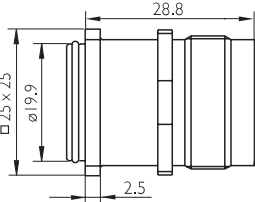
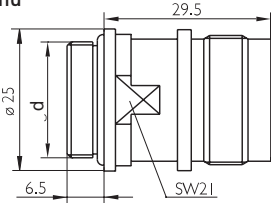
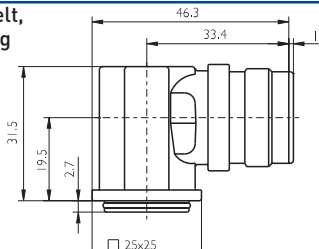
contact arrangements:
view wired side



06A



08A

Darstellung Beschreibung Bestellbezeichnung	layout description part number code	Gehäuse shell	Polzahl, Isolierensatz und Kontaktart number of contact insulation body	Anschlußquerschnitt der Kontaktstifte in mm²		termination cross section of the pins in mm²		Kabelklemmung cable clamp
				6 x 0,5 - 1,5	6 x 0,75 - 2,5	4 x 0,24 - 1 4 x 0,5 - 1,5	4 x 0,24 - 1 4 x 0,75 - 2,5	
Einbaudose gerade, mit radialer Abdichtung zum Gerät, lang 	straight receptacle, with radial sealing to the device, long version part number for axial sealing: LEEA.....00002	LEEA AEEA*	06AMR	CN				000
			08AMR		KN	EC	EK	
Einbaudose gerade, mit axialer Abdichtung zum Gerät und Anschlußgewinde Pg 13,5 / M 20x1,5 	straight receptacle, with axial sealing to the device and threaded connection Pg 13.5 / M 20x1.5 d = Pg 13,5 d = M 20 x 1,5	LEBA AEBA* LEDA	06AMR	CN				000
			08AMR		KN	EC	EK	
Einbaudose abgewinkelt, mit radialer Abdichtung zum Gerät 	angled receptacle, with radial sealing to the device part number for axial sealing: LEAB.....00002	LEAB AEAB*	06AMR	CN				000
			08AMR		KN	EC	EK	

* UL-Version

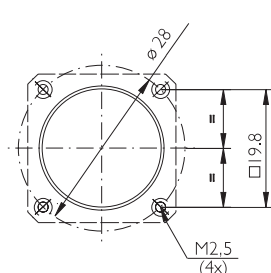
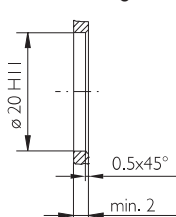
Montagefenster
für LEBA/LEAB/AEBA/AEAB

drilling drawing
for LEBA/LEAB/AEBA/AEAB

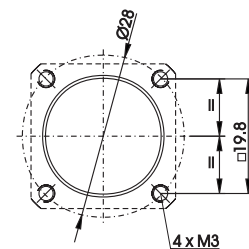
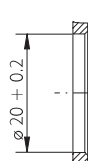
Montagefenster
für LEEA/AEEA

drilling drawing
for LEEA/AEEA

radiale Abdichtung
radial sealing



axiale Abdichtung
axial sealing



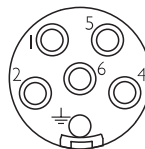


Leistungsrundsteckverbinder Serie L / Größe 1 Innovation Circular power connectors series L / size 1 Innovation

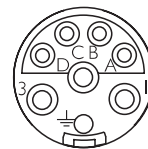
Kupplungen Extensions

Polbilder:
Darstellung Kabelanschluß

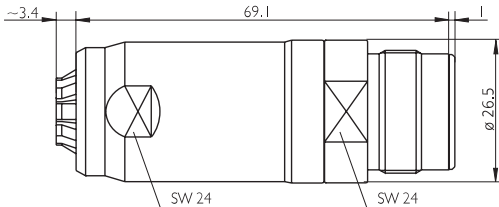
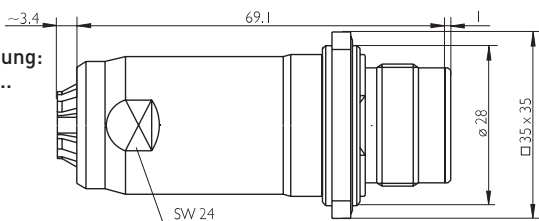
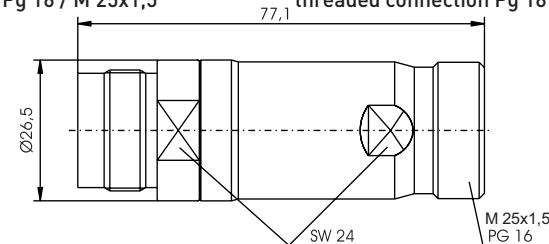
contact arrangements:
view wired side



06A



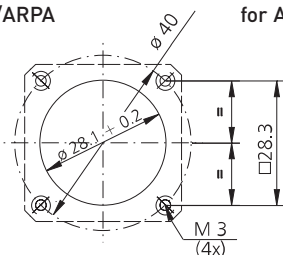
08A

Darstellung Beschreibung Bestellbezeichnung	layout description part number code	Gehäuse shell	Polzahl, Isoliereinsatz und Kontaktart number of contact insulation body	Anschlußquerschnitt der Kontaktstifte in mm²		termination cross section of the pins in mm²		Kabelklemmung cable clamp		
						6 x 1,5 - 2,5				4 x 0,24 - 1 4 x 1,5 - 2,5
<div>Kupplung, mit variabler Schirmanbindung und variabler Kabelklemmung</div> <div>extension, with variable shield connection and variable cable clamp</div> <div></div>		LRNA ARNA*	06AMR	-	-	PN			170	
			08AMR				-			
										EP
<div>Kupplung, mit variabler Schirmanbindung, variabler Kabelklemmung und Flanschbefestigung</div> <div>extension, with variable shield connection, variable cable clamp and square flange</div> <div>Bestell- bezeichnung: LRNA..... 17002</div> <div></div>	part number code: LRNA..... 17002	LRNA ARNA*	06AMR	-	-	PN			17002	
			08AMR				-			
										EP
<div>Kupplung, mit variabler Schirmanbindung, variabler Kabelklemmung und Innen- gewinde Pg 16 / M 25x1,5</div> <div>extension, with variable shield connection, variable cable clamp and threaded connection Pg 16 / M 25x1,5</div> <div></div>	Pg 16 M 25x1,5	LRPA ARPA* LRFA ARFA*	06AMR	-	-	PN			000	
			08AMR				-			
										EP

* UL-Version

Montagefenster
für LRNA/LPNA/LRPA
für ARNA/APNA/ARPA

drilling drawing
for LRNA/LPNA/LRPA
for ARNA/APNA/ARPA





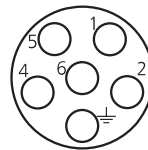
Leistungsrundsteckverbinder Serie L / Größe 1 Innovation

Circular power connectors series L / size 1 Innovation

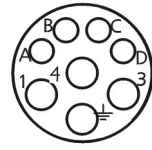
Stecker Plugs

Polbilder:
Darstellung Kabelanschluß

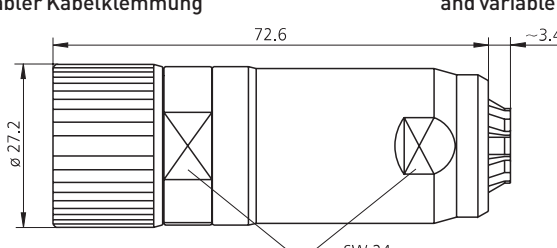
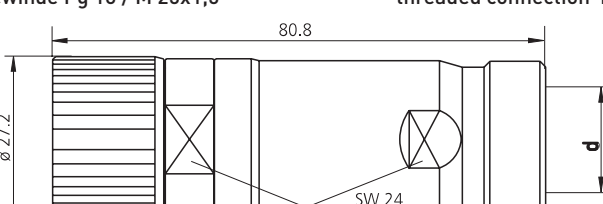
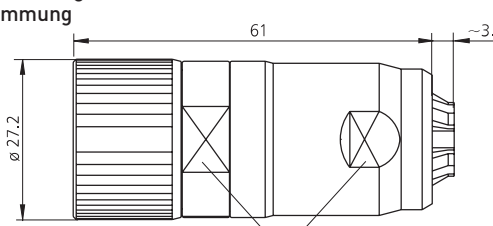
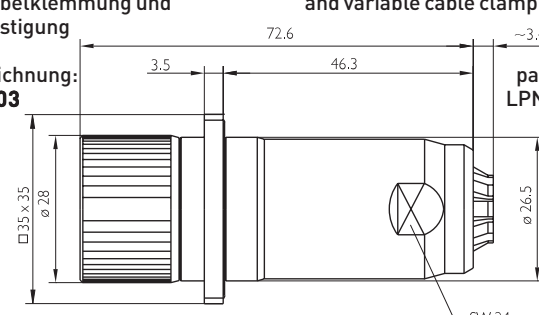
contact arrangements:
view wired side



06B



08B

Darstellung Beschreibung Bestellbezeichnung	layout description part number code	Gehäuse shell	Polzahl, Isoliereinsatz und Kontaktart number of contact insulation body	Anschlußquerschnitt der Kontaktbuchsen in mm²		termination cross section of the sockets in mm²		Kabelklemmung cable clamp
				6 x 0,5 - 1,5	6 x 0,75 - 2,5	4 x 0,24 - 1 4 x 0,5 - 1,5	4 x 0,24 - 1 4 x 0,75 - 2,5	
Stecker, mit variabler Schirmanbindung und variabler Kabelklemmung	plug, with variable shield connection and variable cable clamp	LPNA APNA*	06BFR	BN				170
			DN					
	08BFR				KB			
					KD			
Stecker, mit variabler Schirmanbindung, variabler Kabelklemmung und Innen- gewinde Pg 16 / M 25x1,5	plug, with variable shield connection, variable cable clamp and threaded connection Pg 16 / M25x1.5	LPPA APPA*	06BFR	BN				000
		DN						
	LPFA APFA*	08BFR			KB			
				KD				
Stecker kurz, mit variabler Schirmanbindung und variabler Kabelklemmung	plug, short version, with variable shield connection and variable cable clamp	LPRA APRA*	06BFR	BN				170
			DN					
	08BFR				KB			
					KD			
Stecker, mit variabler Schirmanbindung, variabler Kabelklemmung und Flanschbefestigung	plug, with variable shield connection and variable cable clamp and flange	LPNA APNA*	06BFR	BN				17003
			DN					
	08BFR				KB			
					KD			

* UL-Version

* UL-Version



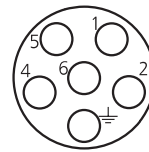
Leistungsrundsteckverbinder Serie L / Größe 1 Innovation

Circular power connectors series L / size 1 Innovation

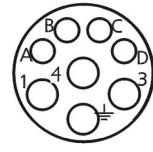
Durchführung Bushing

Polbilder:
Darstellung Kabelanschluß

contact arrangements:
view wired side



06B



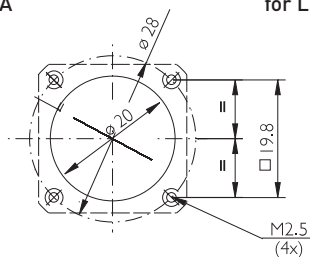
08B

Darstellung Beschreibung Bestellbezeichnung	layout description part number code	Gehäuse shell	Polzahl, Isolierinsatz und Kontaktart number of contact insulation body	Anschlußquerschnitt der Kontaktbuchsen in mm ²		termination cross section of the sockets in mm ²		Kabelklemmung cable clamp
				6 x 0,5 - 1,5	6 x 0,75 - 2,5	4 x 0,24 - 1 4 x 0,5 - 1,5	4 x 0,24 - 1 4 x 0,75 - 2,5	
Durchführung, mit Flanschbefestigung und axialer Abdichtung	bushing, with square flange and axial sealing	LDAA ADAA*	06BFR	BN				000
					DN			
			08BFR			KB		
							KD	

* UL-Version

Montagefenster
für LDAA/ADAA





drilling drawing
for LDAA/ADAA





Leistungsrundsteckverbinder Serie L / Größe 1 Innovation Circular power connectors series L / size 1 Innovation

Stifte Pins

Kontaktdurchmesser [mm] contact diameter [mm]	1	2	2	2	
Typ / type	E	C	K	P	
Bestellbezeichnung und Darstellung part number and schema	021.129.1020 	021.101.2000 	021.147.2000 	021.279.1020 	
Anschlußquerschnitt* [mm²] (AWG) termination cross section* [mm²] (AWG)	0,24 - 1 (24 - 18)	0,5 - 1,5 (20 - 16)	0,75 - 2,5 (18 - 14)	1,5 - 2,5 (16 - 14)	
max. Leiterdurchmesser [mm] maximum conductor diameter [mm]	1,3	1,8	2,3	2,3	
max. Isolationsdurchmesser [mm] maximum insulation diameter [mm]	-	-	-	3,5	
für folgende Polzahlen for following number of contacts	8	6/8	6/8	6/8	

Werkzeugzuordnung Tooling

Crimpzange crimping tool	B 151	B 151	B 151	B 151	
Positionierer positioner	B 156	B 157	B 157	B 165	
Einbauwerkzeug insertion tool	B 118	B 117	B 117	B117	
Ausbauwerkzeug extraction tool	B 038/A	B 037/A	B 037/A	B037/A	

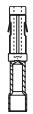


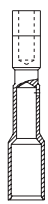
* Die Angaben der Crimpbereiche beziehen sich auf nicht verdichtete Standardleitungen und -litzen gemäß DIN VDE 0295

* Mentioned crimp ranges only valid with non compressed standard cables and wires acc. to DIN VDE 0295



Leistungsrundsteckverbinder Serie L / Größe 1 Innovation Circular power connectors series L / size 1 Innovation

Buchsen Sockets

Kontaktdurchmesser [mm] contact diameter [mm]	1	2	2	2	
Typ / type	K	B	D	H	
Bestellbezeichnung und Darstellung part number and schema	020.232.2000 	020.090.1020 	020.105.1020 	020.123.1020 	
Anschlußquerschnitt* [mm²] (AWG) termination cross section* [mm²] (AWG)	0,24 - 1 (24 - 18)	0,5 - 1,5 (20 - 16)	0,75 - 2,5 (18 - 14)	0,75 - 2,5 (18 - 14)	
max. Leiterdurchmesser [mm] maximum conductor diameter [mm]	1,3	1,9	2,3	2,3	
max. Isolationsdurchmesser [mm] maximum insulation diameter [mm]	2,1	–	–	4,5	
für folgende Polzahlen for following number of contacts	8	6/8	6/8	6	

Werkzeugzuordnung Tooling

Crimpzange crimping tool	B 151** B 150	B 151	B 151	B 152** B 151	
Positionierer positioner	B 252** B 055/A	B 157	B 157	B 154	
Einbauwerkzeug insertion tool	B 118	–	–	–	
Ausbauwerkzeug extraction tool	B 056/A	–	–	–	

* Die Angaben der Crimpbereiche beziehen sich auf nicht verdichtete Standardleitungen und -litzen gemäß DIN VDE 0295

* Mentioned crimp ranges only valid with non compressed standard cables and wires acc. to DIN VDE 0295

** bevorzugt zu verwendende Crimpzange / preferred crimping tool

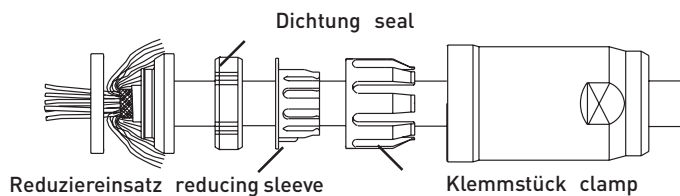


Leistungsrundsteckverbinder Serie L / Größe 1 Innovation Circular power connectors series L / size 1 Innovation

Kabelklemmung Cable clamp

Nr. 170 für LPNA/LRNA/LQNV/LSNV

No. 170 für LPNA/LRNA/LQNV/LSNV



Klemmbereich:
mit Reduziereinsatz von 7,7 - 12 mm
ohne Reduziereinsatz von 11 - 14,5 mm
für geschirmte und ungeschirmte Kabel verwendbar

clamp range:
with reducing sleeve from 7.7 - 12 mm
without reducing sleeve from 11 - 14.5 mm
can be used for shielded and non shielded cables