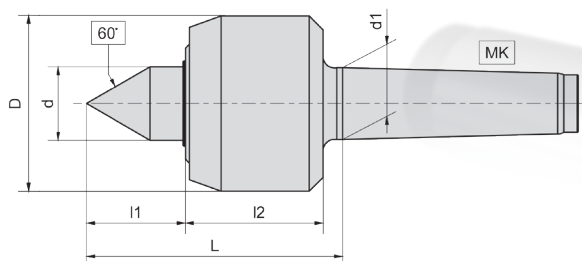


Präzisionswerkzeuge
Made in Germany

Conzella[®]
PRÄZISIONSWERKZEUGE

Reihe 800

MITLAUFENDE PRÄZISIONS-DREHBANKSPITZE
PRECISION LIVE CENTER



Type	MK	D	d	d1	L	l1	l2	Drehzahl max. [1/min]	Werkstück gewicht max. [kg]	Rundlauf- Abweichung max. [mm]	Axialdruck max. [kN]
Type	MT	D	d	d1	L	l1	l2	Rotational frequency max. [1/min]	Workpiece weight max. an d [kg]	Concentricity run- out max. [mm]	Thrust load max. [kN]
823	2	45	20	17,78	76	26	43	5000	150	0,005	1,78
831	3	45	20	23,83	77	26	43	5000	200	0,005	1,78
833	3	60	24	23,83	95	36	52	4300	400	0,005	2,55
841	4	60	24	31,27	97	36	52	4300	600	0,005	2,55
843	4	76	32	31,27	112	43	60	3200	750	0,005	4,30
851	5	78	32	44,40	118	47	60	3200	1800	0,005	4,30
853	5	96	42	44,40	134	49	74	2600	2000	0,007	6,60
863	6	110	52	63,35	155	62	82	2000	4500	0,010	8,39

Produkteigenschaften

- „Schwerarbeiter“ für konventionelle Anwendungen
- Schaftgelagerte Körnerachse aus durchgehärtetem Werkzeugstahl
- Lageranordnung für hohe Axialkräfte
- Komplettes Werkzeug gehärtet und geschliffen
- Hohe Rundlaufgenauigkeit
- Wartungsfreie Dauerschmierung
- Wellendichtring verhindert Eindringen von Schmutz und Kühlflüssigkeit
- Type 841, 843 und 851 auch mit Abdrückmutter erhältlich.

Product features

- Heavy duty for conventional applications
- Center point made of through hardened tool steel
- Bearings configured to compensate high axial load
- Complete tool hardened and ground
- High concentricity run-out accuracy
- Maintenance-free permanent lubrication
- Rotary shaft seal prevents penetration of dirt and coolant
- Types 841, 843 and 851 also available with draw-off nutt.