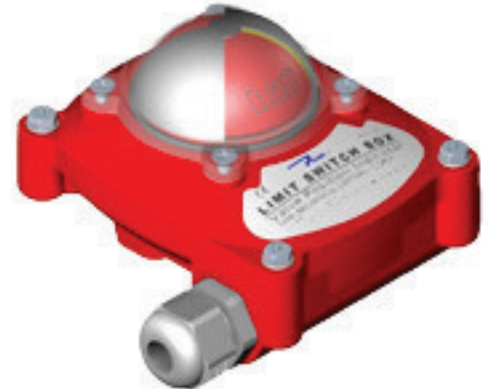
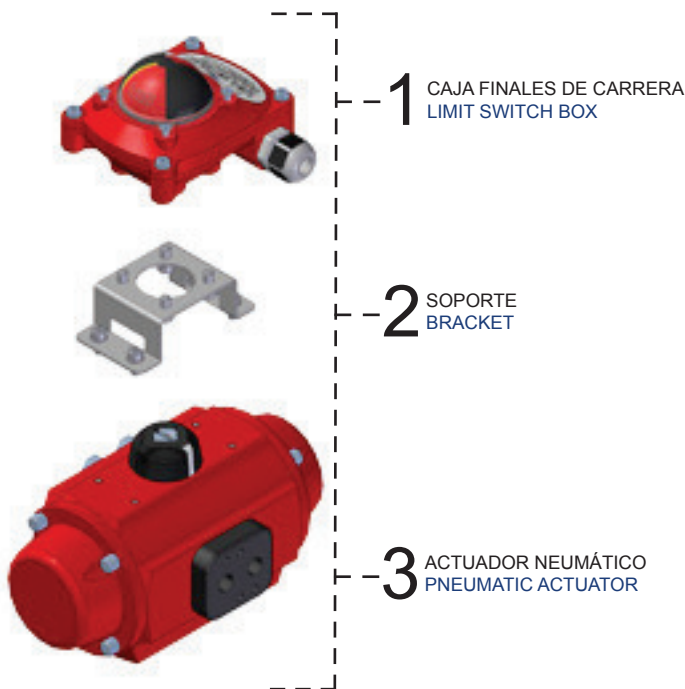


## ELEMENTOS DE REGULACIÓN Y CONTROL ELEMENTS OF REGULATION AND CONTROL



### CAJA FINALES DE CARRERA ELECTROMECAÑICOS ELECTROMECHANIC LIMIT SWITCH BOX

ACTUADOR ACTUATOR	DIMENSIONES (mm)				DIMENSIONS (mm)			
	A		B	C	D	E	F	G
	DE/DA	SE/SR						
PAW-PAWS	141		112	76	118	177	108	30
PA00-PA00S	155		112	84	118	190	108	30
PA05-PA05S	201		112	102	118	207	108	30
PA10-PA10S	226		112	104	118	211	108	30
PA15-PA15S	265		112	119	118	227	108	30
PA20-PA20S	312		112	127	118	235	108	30
PA25-PA25S	358		112	153	118	263	108	30
PA30-PA30S	429		112	169	118	279	108	30
P40-P40S	444	598	112	226	118	360	138	60
PA50-PA50S	694		112	258	118	397	138	60
PA60-PA60S	672		112	331	118	456	138	60
PA70-PA70S	743		112	403	118	516	138	60

#### CARACTERÍSTICAS GENERALES

##### 1.- CAJA FINAL DE CARRERA

- MATERIALES:
  - Caja : Aluminio recubierto con poliéster
  - Eje : Acero inoxidable
  - Cubierta del indicador : Policarbonato
  - Tornillería : Acero inoxidable
  - Tapón : 1 unit. poliamida
  - Prensaestopas : IP-67 M20 diámetro cable 6-12mm
  - : 1 unidad, opcional 2 unidades
- ESPECIFICACIONES:
  - Temperatura : -20°C + 80°C
  - Finales de carrera : Electromecánicos SPDT
  - Protección : IP-67
  - Libre de silicona

##### 2.- SOPORTE

- MATERIAL SOPORTE : Inox AISI-304
- MATERIAL TORNILLERÍA : Inox AISI-304

##### 3.- ACTUADOR NEUMÁTICO

#### GENERAL FEATURES

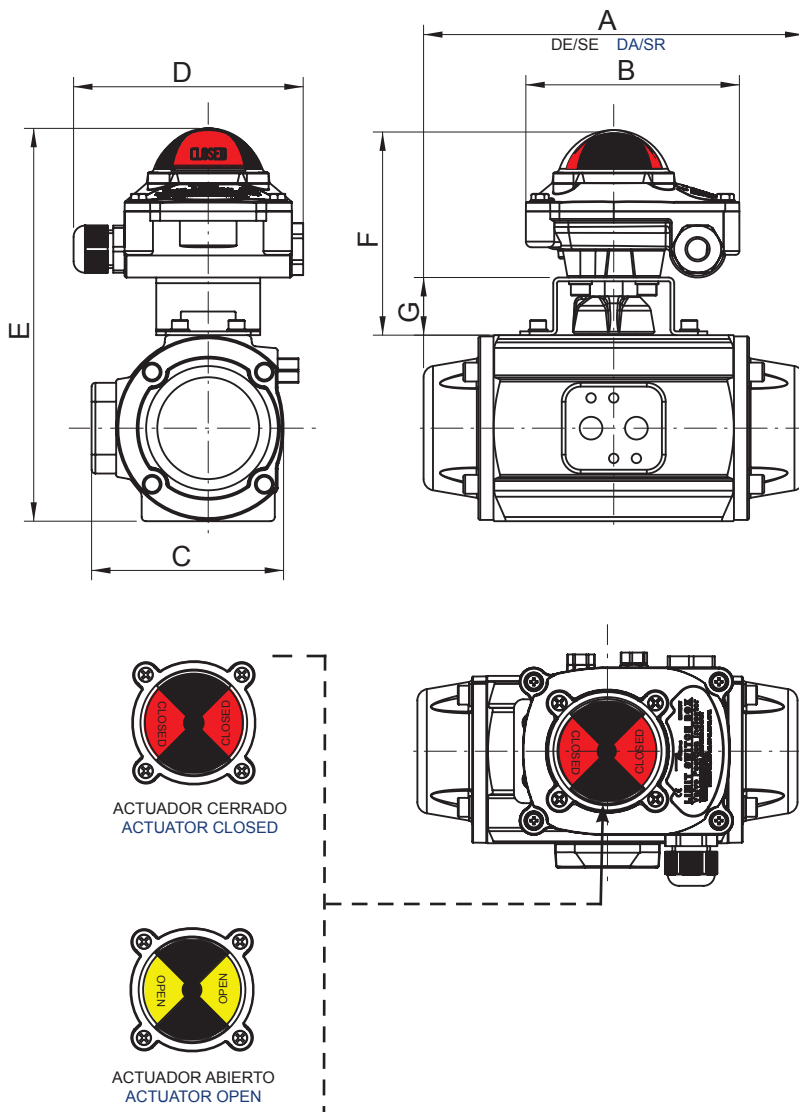
##### 1.- LIMIT SWITCH BOX

- MATERIALS:
  - Box : Aluminium polyester coated
  - Shaft : Stainless Steel
  - Indicator cover : Polycarbonate
  - Bolting : Stainless Steel
  - Air-tight tap : 1 unit polyamide
  - Packing gland : IP-67 M20 6-12mm cable diameter
  - : 1 unit, option 2 units
- SPECIFICATIONS:
  - Temperature : -20°C + 80°C
  - Limit switches : Electromechanics SPDT
  - Protection : IP-67
  - Silicone free

##### 2.- BRACKET

- BRACKET MATERIAL : Stainless Steel AISI-304
- BOLT MATERIAL : Stainless Steel AISI-304

##### 3.- PNEUMATIC ACTUATOR



## CAJA CON FINALES DE CARRERA ELECTROMECÁNICOS BOX WITH ELECTROMECHANIC LIMIT SWITCHES

CÓDIGO CODE	DESCRIPCIÓN DESCRIPTION
<b>CFC-5601</b>	Caja con 2 finales de carrera electromecánicos. Box with 2 electromechanic limit switch.
<b>IFC-56W</b>	Instalación caja F.C. sobre actuador 80x30 H=20 L.S. installation onto 80x30 H=20 actuator.
<b>IFC-560</b>	Instalación caja F.C. sobre actuador 80x30 H=30 L.S. installation onto 80x30 H=30 actuator.
<b>IFC-564</b>	Instalación caja F.C. a actuador 130x30 H=50 L.S. installation onto 130x30 H=50 actuator.

La instalación incluye soporte y tornillería (acero inox. AISI-304).  
Installation includes bracket and bolting (AISI-304 Stainless Steel).

### FINALES DE CARRERA

- MARCA : SPDT 250VAC, 250VDC

### OPCIONES:

- Otras medidas de prensaestopas : Consultar

### LIMIT SWITCH

- BRAND : SPDT 250VAC, 250VDC

### OPTIONS:

- Other packing gland dims : Please consult

Nº	Descripción Description
1	F.C. APERTURA L.S. OPEN
2	F.C. CIERRE L.S. CLOSE
3	PRENSAESTOPAS PACKING GLAND
4	LEVA F.C. APERTURA (REGULABLE) OPENING L.S. CAM (ADJUSTABLE)
5	LEVA F.C. CIERRE (REGULABLE) CLOSING L.S. CAM (ADJUSTABLE)
6	INDICADOR DE POSICIÓN POSITION INDICATOR
7	TOMA DE TIERRA EARTH CONNECTION
8	TAPÓN TAP
9	REGLETA DE CONEXIONADO CONNECTION TERMINAL

### ESQUEMA DE CONEXIONADO CONNECTION DIAGRAM

