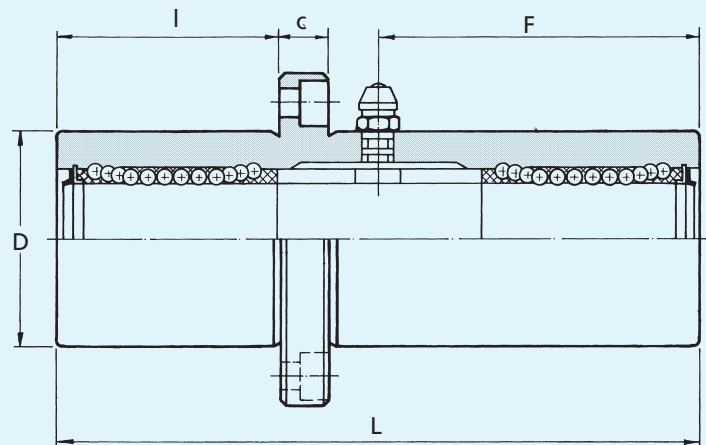
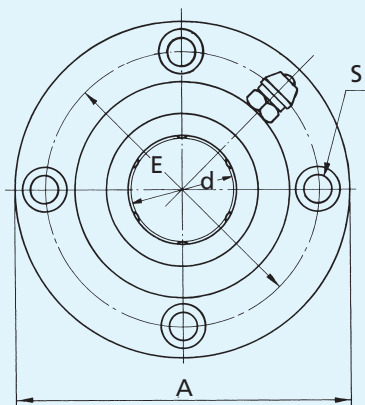




**Mittenflansch-Dreifach-Kugelbuchsen**  
Ball Bushings center flanged triple wide

- Standardmäßig mit 2 Abstreifdichtungen und Kunststoffkäfig
- Optional auch mit 2 Abstreifdichtung und Stahlkäfig [TS02-0]
- Reduziertes Führungsspiel
- Oberfläche chemisch vernickelt
- With 2 wiper seals and resin retainer as standard
- With 2 wiper seals and steel retainer as option [TS02-0..]
- Reduced clearance
- Outer surface with electroless nickel plating



Bestellzeichen order references		Abmessungen dimensions [mm]								Tragzahlen load capacity [N]		stat. Moment [Nm]	Gewicht weight [kg]
mit 2 Abstreifer with 2 seals				c	I	A	E	F	S DIN 912	dyn. C	stat. C <sub>o</sub>	M <sub>o</sub>	
	d μ	D μ	L ±0,3										
TS02-306	6 <sup>0</sup> <sub>-12</sub>	15 <sup>0</sup> <sub>-18</sub>	51	5	17	32	24	20,5	M3	330	530	8,2	0,066
TS02-308	8 <sup>0</sup> <sub>-12</sub>	19 <sup>0</sup> <sub>-21</sub>	66	6	22	40	29	29,0	M4	440	800	16,0	0,135
TS02-310	10 <sup>0</sup> <sub>-12</sub>	23 <sup>0</sup> <sub>-21</sub>	80	6	27	43	33	38,0	M4	590	1100	27,0	0,205
TS02-312	12 <sup>0</sup> <sub>-15</sub>	26 <sup>0</sup> <sub>-21</sub>	84	6	28	46	36	41,0	M4	830	1600	40,1	0,248
TS02-316	16 <sup>0</sup> <sub>-15</sub>	32 <sup>0</sup> <sub>-25</sub>	103	8	35	54	43	51,0	M5	1250	2400	73,5	0,412
TS02-320	20 <sup>0</sup> <sub>-18</sub>	40 <sup>0</sup> <sub>-25</sub>	118	8	40	62	51	59,0	M5	1430	2800	98,0	0,752
TS02-325	25 <sup>0</sup> <sub>-18</sub>	45 <sup>0</sup> <sub>-25</sub>	165	10	55	74	60	82,5	M6	1590	3200	157,0	1,244
TS02-330	30 <sup>0</sup> <sub>-18</sub>	52 <sup>0</sup> <sub>-30</sub>	182	10	61	82	67	91,0	M6	2540	5600	297,0	1,636
TS02-340	40 <sup>0</sup> <sub>-21</sub>	65 <sup>0</sup> <sub>-30</sub>	230	13	77	101	83	115	M8	3500	8200	553,0	2,950
TS02-350	50 <sup>0</sup> <sub>-21</sub>	85 <sup>0</sup> <sub>-35</sub>	290	18	97	129	107	145	M10	6200	16200	1370,0	6,860
TS02-360	60 <sup>0</sup> <sub>-25</sub>	100 <sup>0</sup> <sub>-35</sub>	310	18	104	144	122	155	M10	7600	20000	1 800,0	9,660

**i** Schmiernippel A-M6x1 (bei Größe 6-8); A-M6x0,75 (bei Größe 10-30); A-R1/8 (bei Größe 40-60).  
grease nipple A-M6x1 (size 6-8); A-M6x0,75 (size 10-30); A-R1/8 (size 40-60).