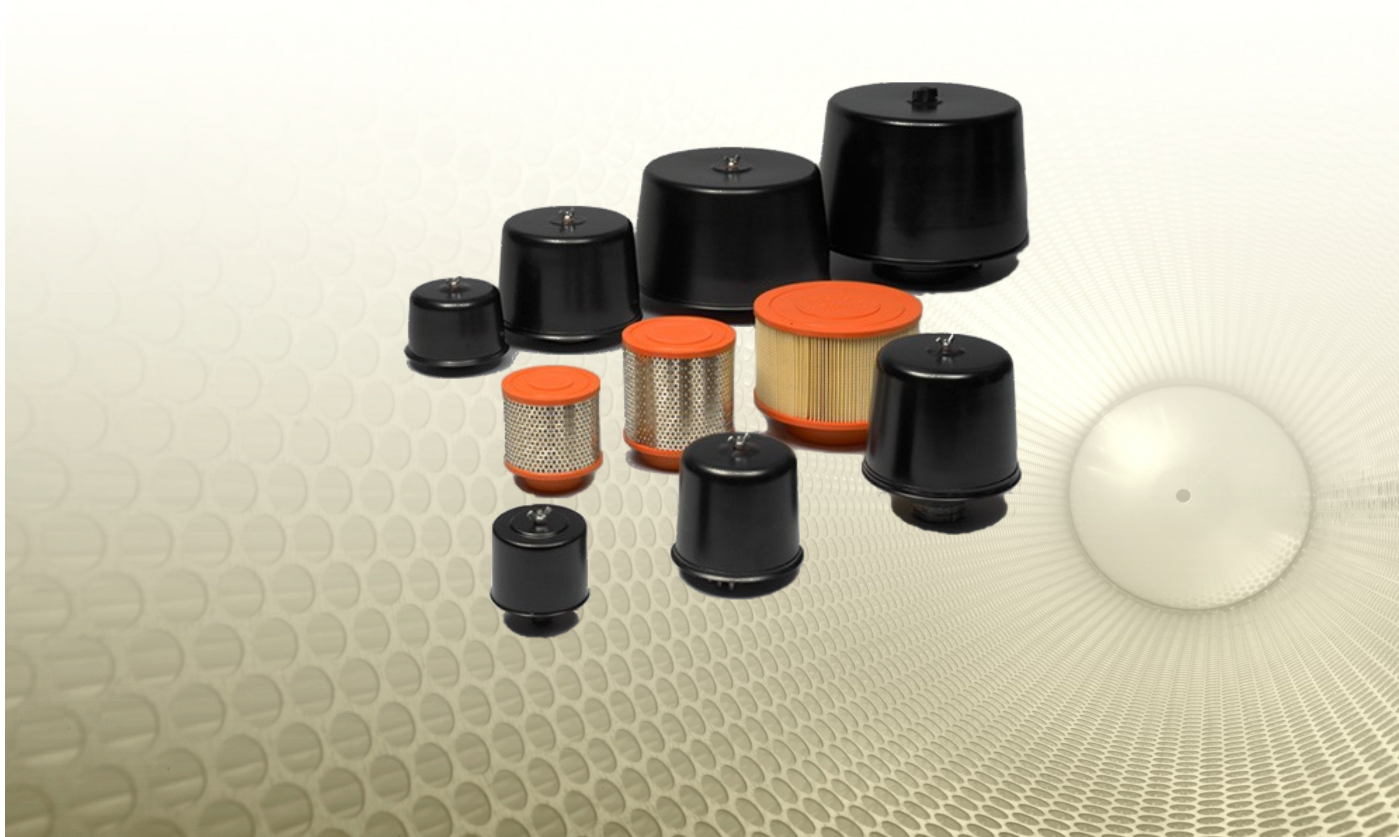


FILTRI ARIA PER COMPRESSORI E SOFFIANTI
LUFTFILTER FÜR KOMPRESSOREN UND GEBLÄSE
AIR FILTERS FOR COMPRESSORS AND BLOWERS



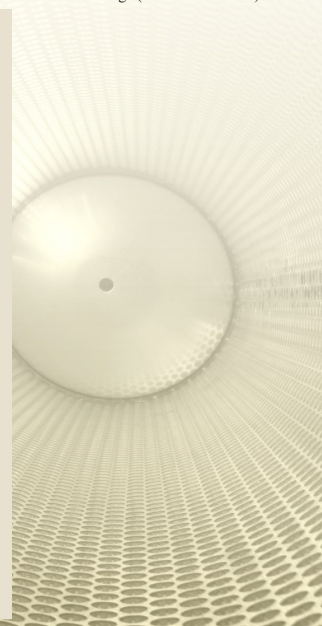
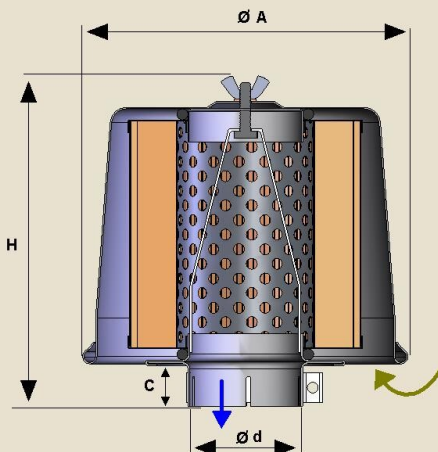
Attacco a fascetta - Anschluss mit Schelle - Clip mount

FILTRO COMPLETO - KOMPLETTFILTER - COMPLETE FILTER							CARTUCCIA RICAMBIO - ERSATZPATRONE SPARE CARTRIDGE		
SOFIN CODE	Portata Nenndurchsatz Nominal flow rate m ³ /min	Dimensioni / Dimension				Peso Gewicht Weight Kg	Cellulosa Papier Cellulose	Poliestere Polyester	Rete Netz Wire net
		Ø d	C	Ø A	H				
SFC 130 . 01 C	0 , 7	20	20	97	95	0 , 400	SAC 0051		
SFC 130 . 01 P	0 , 7	20	20	97	95	0 , 400		SAP 0051	
SFC 130 . 01 R	0 , 7	20	20	97	95	0 , 400			SAR 0051
SFC 140 . 01 C	1 , 4	40	20	132	122	0 , 610	SAC 0071		
SFC 140 . 01 P	1 , 4	40	20	132	122	0 , 610		SAP 0071	
SFC 140 . 01 R	1 , 4	40	20	132	122	0 , 610			SAR 0071
SFC 150 . 01 C	2 , 5	52	20	135	155	0 , 710	SAC 0072		
SFC 150 . 01 P	2 , 5	52	20	135	155	0 , 710		SAP 0072	
SFC 150 . 01 R	2 , 5	52	20	135	155	0 , 710			SAR 0072
SFC 160 . 01 C	5	60	20	175	175	1 , 180	SAC 0076		
SFC 160 . 01 P	5	60	20	175	175	1 , 180		SAP 0076	
SFC 160 . 01 R	5	60	20	175	175	1 , 180			SAR 0076
SFC 170 . 01 C	8	80	25	205	183	1 , 500	SAC 0081		
SFC 170 . 01 P	8	80	25	205	183	1 , 500		SAP 0081	
SFC 170 . 01 R	8	80	25	205	183	1 , 500			SAR 0081
SFC 170 . 02 C	8	90	35	205	193	1 , 500	SAC 0081		
SFC 170 . 02 P	8	90	35	205	193	1 , 500		SAP 0081	
SFC 170 . 02 R	8	90	35	205	193	1 , 500			SAR 0081
SFC 180 . 01 C	15	100	30	296	198	2 , 400	SAC 0090		
SFC 180 . 01 P	15	100	30	296	198	2 , 400		SAP 0090	
SFC 180 . 01 R	15	100	30	296	198	2 , 400			SAR 0090
SFC 190 . 01 C	30	140	53	320	270	4 , 200	SAC 0097		
SFC 190 . 01 P	30	140	53	320	270	4 , 200		SAP 0097	
SFC 190 . 01 R	30	140	53	320	270	4 , 200			SAR 0097
SFC 190 . 02 C	30	180	63	320	280	4 , 300	SAC 0097		
SFC 190 . 02 P	30	180	63	320	280	4 , 300		SAP 0097	
SFC 190 . 02 R	30	180	63	320	280	4 , 300			SAR 0097
SFC 192 . 02 C	30	180	63	396	280	5,000	SAC0099		
SFC 192 . 02 P	30	180	63	396	280	5,000		SAP0099	
SFC 192 . 02 R	30	180	63	396	280	5,000			SAR0099

Portate riferite ad una perdita di carico di 200 mm di H₂O con cartuccia in carta. Si realizzano anche filtri con raccordi filettati NPT (Ansi B2.1) o con raccordi inferiori filettati maschio (UNI EN 10226-1).

Durchsätze bezogen einem Lastverlust von 200 mm H₂O unter Verwendung einer Papierpatrone. Ebenfalls lieferbar sind Filter mit Gewindeanschlüssen nach PT (Ansi B2.1) oder nach (UNI EN 10226-1).

Flow rates referred to a loss of pressure of 200 mm. H₂O with paper cartridge. We also produce filters with NPT threaded fittings (Ansi B2.1) or with lower threaded male fittings (UNI EN 10226-1)



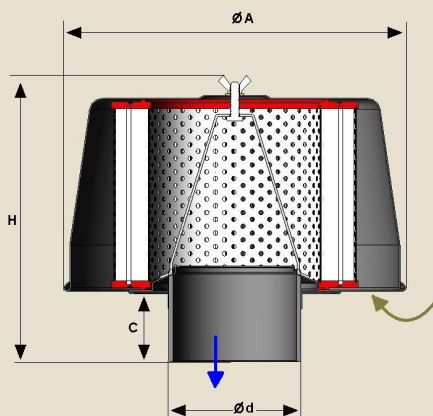
Attacco filettato - Gewindeanschluss - threaded connection

FILTRO COMPLETO - KOMPLETTFILTER - COMPLETE FILTER							CARTUCCIA RICAMBIO - ERSATZPATRONE SPARE CARTRIDGE		
SOFIN CODE	Portata Nenndurchsatz Nominal flow rate m³/min	Dimensioni/Dimension				Peso Gewicht Weight Kg	Cellulosa Papier Cellulose	Poliestere Polyester	Rete Netz Wire net
		Ø d	C	Ø A	H				
SFC 130 . 10 C	0,7	R 3 / 4 "	40	97	115	0,510	SAC 0051		
SFC 130 . 10 P	0,7	R 3 / 4 "	40	97	115	0,510		SAP 0051	
SFC 130 . 10 R	0,7	R 3 / 4 "	40	97	115	0,510			SAR 0051
SFC 130 . 11 C	0,7	R 1 / 2 "	30	97	105	0,510	SAC 0051		
SFC 130 . 11 P	0,7	R 1 / 2 "	30	97	105	0,510		SAP 0051	
SFC 130 . 11 R	0,7	R 1 / 2 "	30	97	105	0,510			SAR 0051
SFC 140 . 10 C	1,4	R 1 "	40	132	145	0,740	SAC 0071		
SFC 140 . 10 P	1,4	R 1 "	40	132	145	0,740		SAP 0071	
SFC 140 . 10 R	1,4	R 1 "	40	132	145	0,740			SAR 0071
SFC 140 . 11 C	1,4	R 1 " 1 / 4	50	132	145	0,740	SAC 0071		
SFC 140 . 11 P	1,4	R 1 " 1 / 4	50	132	145	0,740		SAP 0071	
SFC 140 . 11 R	1,4	R 1 " 1 / 4	50	132	145	0,740			SAR 0071
SFC 150 . 10 C	2,5	R 1 " 1 / 2	45	135	180	0,880	SAC 0072		
SFC 150 . 10 P	2,5	R 1 " 1 / 2	45	135	180	0,880		SAP 0072	
SFC 150 . 10 R	2,5	R 1 " 1 / 2	45	135	180	0,880			SAR 0072
SFC 150 . 11 C	2,5	R 2 "	45	135	180	0,880	SAC 0072		
SFC 150 . 11 P	2,5	R 2 "	45	135	180	0,880		SAP 0072	
SFC 150 . 11 R	2,5	R 2 "	45	135	180	0,880			SAR 0072
SFC 160 . 10 C	5	R 2 "	50	176	205	1,450	SAC 0076		
SFC 160 . 10 P	5	R 2 "	50	176	205	1,450		SAP 0076	
SFC 160 . 10 R	5	R 2 "	50	176	205	1,450			SAR 0076
SFC 170 . 10 C	8	R 2 1 / 2 "	60	205	220	2,200	SAC 0081		
SFC 170 . 10 P	8	R 2 1 / 2 "	60	205	220	2,200		SAP 0081	
SFC 170 . 10 R	8	R 2 1 / 2 "	60	205	220	2,200			SAR 0081
SFC 180 . 10 C	15	R 3 "	65	296	253	3,250	SAC 0090		
SFC 180 . 10 P	15	R 3 "	65	296	253	3,250		SAP 0090	
SFC 180 . 10 R	15	R 3 "	65	296	253	3,250			SAR 0090
SFC 180 . 11 C	15	R 4 "	61	296	249	3,250	SAC 0090		
SFC 180 . 11 P	15	R 4 "	61	296	249	3,250		SAP 0090	
SFC 180 . 11 R	15	R 4 "	61	296	249	3,250			SAR 0090
SFC 190 . 10 C	30	R 4 "	60	320	277	5,500	SAC 0097		
SFC 190 . 10 P	30	R 4 "	60	320	277	5,500		SAP 0097	
SFC 190 . 10 R	30	R 4 "	60	320	277	5,500			SAR 0097

Portate riferite ad una perdita di carico di 200 mm di H₂O con cartuccia in carta. Si realizzano anche filtri con raccordi filettati NPT (Ansi B2.1) o con raccordi inferiori filettati maschio (UNI EN 10226-1).

Durchsätze bezogen einem Lastverlust von 200 mm H₂O unter Verwendung einer Papierpatrone. Ebenfalls lieferbar sind Filter mit Gewindeanschlüssen nach PT (Ansi B2.1) oder nach (UNI EN 10226-1).

Flow rates referred to a loss of pressure of 200 mm. H₂O with paper cartridge. We also produce filters with NPT threaded fittings (Ansi B2.1) or with lower threaded male fittings (UNI EN 10226-1)



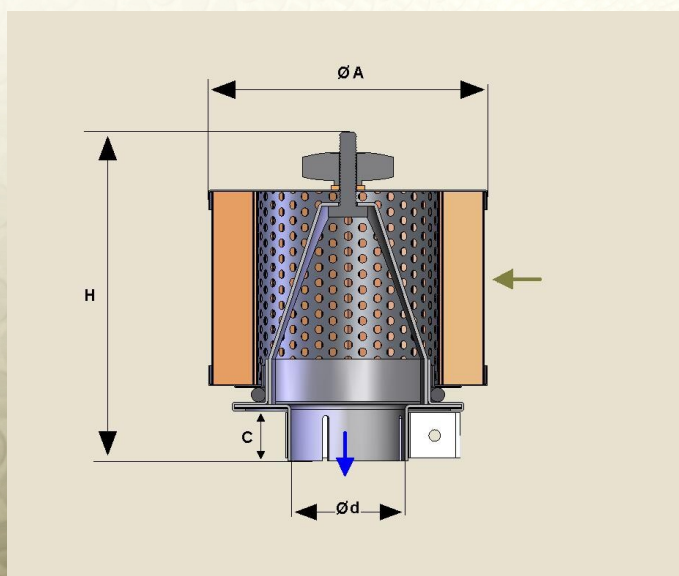
Senza involucro con attacco a fascetta - ohne Gehäuse Anschluss mit Schelle - without housing with Clip mount

FILTRO COMPLETO - KOMPLETTFILTER - COMPLETE FILTER							CARTUCCIA RICAMBIO - ERSATZPATRONE SPARE CARTRIDGE		
SOFIN CODE	Portata Nenndurchsatz Nominal flow rate m ³ /min	Dimensioni /Dimension				Peso Gewicht Weight Kg	Cellulosa Papier Cellulose	Poliestere Polyester	Rete Netz Wire net
		Ø d	C	Ø A	H				
SFC 136. 01 C	-	20	15	64	85	0,3	SAC 0304		
SFC 136. 01 P	-	20	15	64	85	0,3		SAP 0304	
SFC 136. 01 R	-	20	15	64	85	0,3			SAR 0304
SFC 146. 01 C	-	40	20	98	116	0,4	SAC 0305		
SFC 146. 01 P	-	40	20	98	116	0,4		SAP 0305	
SFC 146. 01 R	-	40	20	98	116	0,4			SAR 0305
SFC 156. 01 C	-	52	20	98	144	0,601	SAC 0306		
SFC 156. 01 P	-	52	20	98	144	0,601		SAP 0306	
SFC 156. 01 R	-	52	20	98	144	0,601			SAR 0306
SFC 166. 01 C	-	60	24	127	171	1,118	SAC 0307		
SFC 166. 01 P	-	60	24	127	171	1,118		SAP 0307	
SFC 166. 01 R	-	60	24	127	171	1,118			SAR 0307
SFC 176. 01 C	-	80	25	150	160	1,5	SAC 308		
SFC 176. 01 P	-	80	25	150	160	1,5		SAP 0308	
SFC 176. 01 R	-	80	25	150	160	1,5			SAR 0308
SFC 186. 01 C		100	30	218	213	2,4	SAC 0309		
SFC 186. 01 P		100	30	218	213	2,4		SAP 0309	
SFC 186. 01 R		100	30	218	213	2,4			SAR 0309
SFC 196.01 C	-	140	53	256	275	1,82	SAC 0310		
SFC 196.01 C	-	140	53	256	275	1,82		SAP 0310	
SFC 196.01 C	-	140	53	256	275	1,82			SAR 0310

Portate riferite ad una perdita di carico di 200 mm di H₂O con cartuccia in carta. Si realizzano anche filtri con raccordi filettati NPT (Ansi B2.1) o con raccordi inferiori filettati maschio (UNI EN 10226-1).

Durchsätze bezogen einem Lastverlust von 200 mm H₂O unter Verwendung einer Papierpatrone. Ebenfalls lieferbar sind Filter mit Gewindeanschlüssen nach PT (Ansi B2.1) oder nach (UNI EN 10226-1).

Flow rates referred to a loss of pressure of 200 mm. H₂O with paper cartridge. We also produce filters with NPT threaded fittings (Ansi B2.1) or with lower threaded male fittings (UNI EN 10226-1)



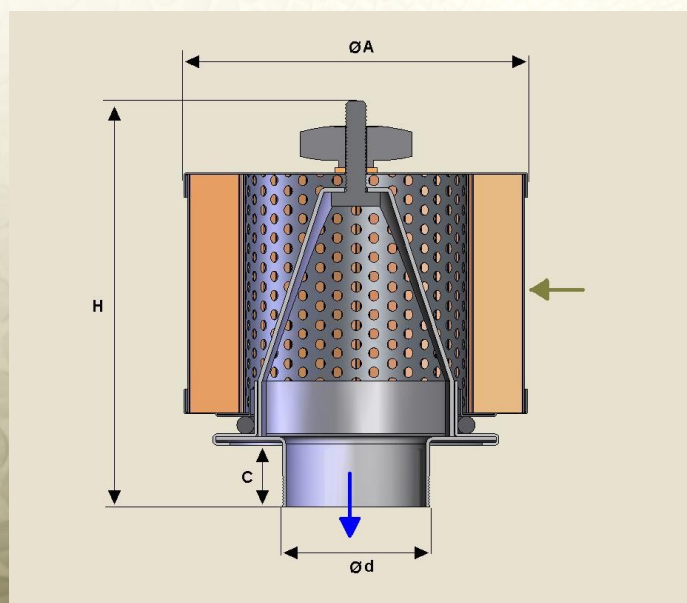
Senza involucro con Attacco filettato - ohne Gehäuse mit Gewindeanschluss - without housing with threaded connection

FILTRO COMPLETO - KOMPLETTFILTER - COMPLETE FILTER							CARTUCCIA RICAMBIO - ERSATZPATRONE - SPARE CARTRIDGE		
SOFIN code	Portata Nenndurchsatz Nominal flow rate m³/min	Dimensioni / Dimensions				Peso / Gewicht / Weight Kg	Cellulosa Papier Cellulose	Poliestere Polyester	Rete Netz Wire net
		Ø d	C	Ø A	H				
SFC 136. 10 C	-	R 3/4"	15	64	85	0,3	SAC 0304		
SFC 136. 10 P	-	R 3/4"	15	64	85	0,3		SAP 0304	
SFC 136. 10 R	-	R 3/4"	15	64	85	0,3			SAR 0304
SFC 146.10 C	-	R 1"	20	98	116	0,4	SAC 0305		
SFC 146.10 P	-	R 1"	20	98	116	0,4		SAP 0305	
SFC 146.10 R	-	R 1"	20	98	116	0,4			SAR 0305
SFC 156.10 C	-	R 1"1/2	20	98	144	0,601	SAC 0306		
SFC 156.10 P	-	R 1"1/2	20	98	144	0,601		SAP 0306	
SFC 156.10 R	-	R 1"1/2	20	98	144	0,601			SAR 0306
SFC 166.10 C	-	R 2"	24	127	171	1,118	SAC 0307		
SFC 166.10 P	-	R 2"	24	127	171	1,118		SAP 0307	
SFC 166.10 R	-	R 2"	24	127	171	1,118			SAR 0307
SFC 176. 10 C	-	R 2"1/2	60	150	193	1,5	SAC 0308		
SFC 176. 10 P	-	R 2"1/2	60	150	193	1,5		SAP 0308	
SFC 176. 10 R	-	R 2"1/2	60	150	193	1,5			SAR 0308
SFC 186. 10 C	-	R 3"	60	218	243	2,4	SAC 0309		
SFC 186. 10 P	-	R 3"	60	218	243	2,4		SAP 0309	
SFC 186. 10 R	-	R 3"	60	218	243	2,4			SAR 0309
SFC 196.10 C	-	R 4"	53	256	275	1,82	SAC 0310		
SFC 196.10 P	-	R 4"	53	256	275	1,82		SAP 0310	
SFC 196.10 R	-	R 4"	53	256	275	1,82			SAR 0310

Portate riferite ad una perdita di carico di 200 mm di H₂O con cartuccia in carta. Si realizzano anche filtri con raccordi filettati NPT (Ansi B2.1) o con raccordi inferiori filettati maschio (UNI EN 10226-1).

Durchsätze bezogen einem Lastverlust von 200 mm H₂O unter Verwendung einer Papierpatrone. Ebenfalls lieferbar sind Filter mit Gewindeanschlüssen nach PT (Ansi B2.1) oder nach (UNI EN 10226-1).

Flow rates referred to a loss of pressure of 200 mm. H₂O with paper cartridge. We also produce filters with NPT threaded fittings (Ansi B2.1) or with lower threaded male fittings (UNI EN 10226-1)



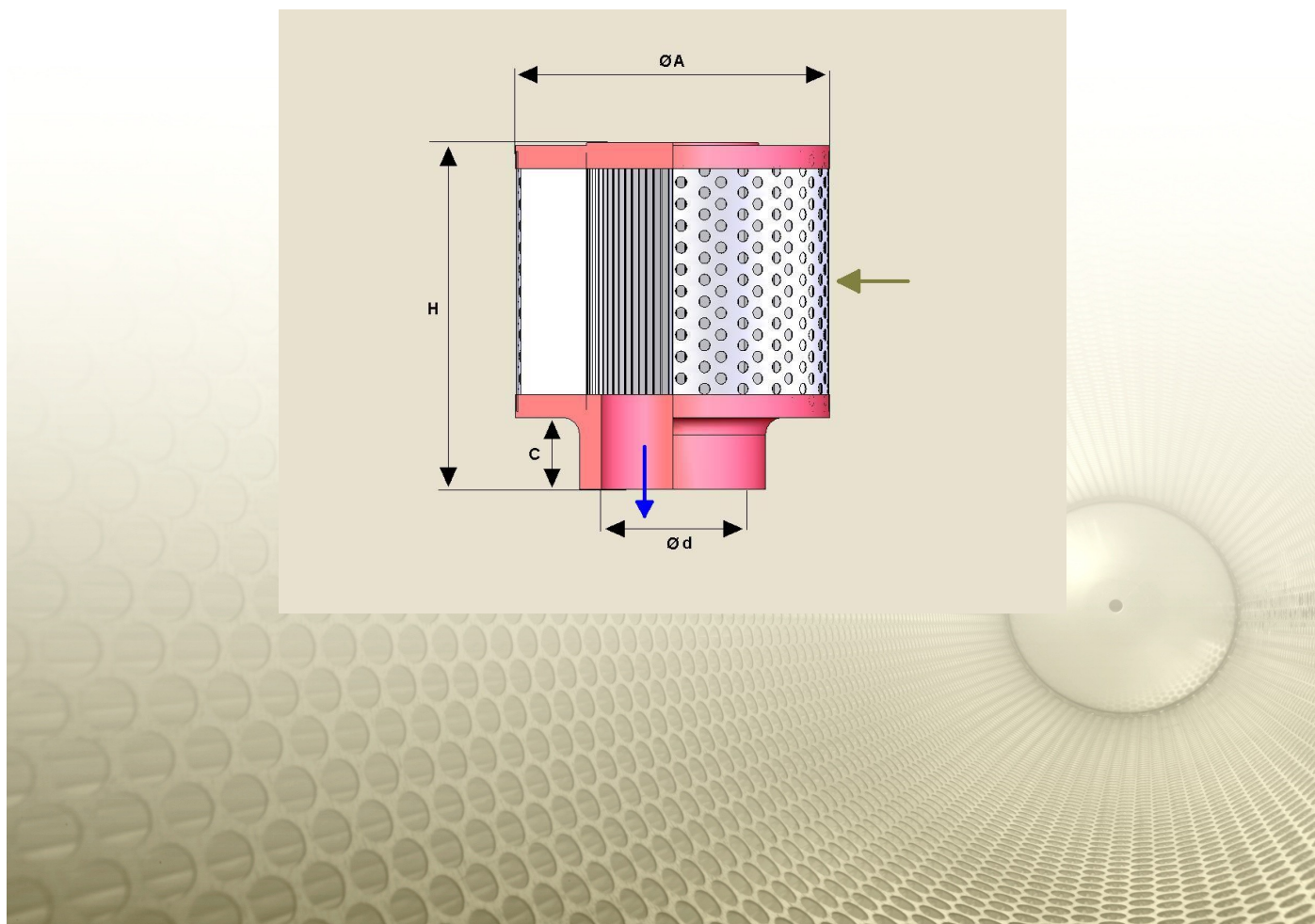
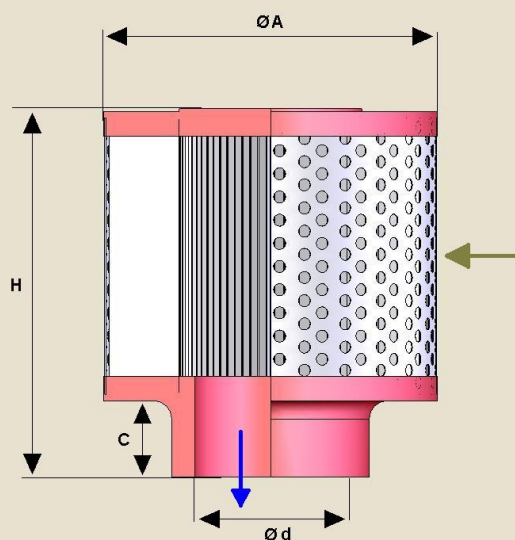
Senza involucro / Ohne ohne Gehäuse / Without housing

FILTRO COMPLETO - KOMPLETTFILTER - COMPLETE FILTER						
SOFIN code	Portata Nenndurchsatz Nominal flow rate m ³ /min	Dimensioni/Dimension				Peso / Gewicht / Weight Kg
		Ø d	C	Ø A	H	
SFC250.01C	-	50	25	110	120	0 , 30
SFC260.01C	-	76	20	130	150	0 , 35
SFC270.01C	-	76	25	160	165	0 , 55
SFC280.01C	-	100	30	230	156	0 , 80
SFC281.01C	-	100	30	200	156	0 , 90
SFC282.01C	-	100	36	200	226	1 , 10

Portate riferite ad una perdita di carico di 200 mm di H₂O con cartuccia in carta. Si realizzano anche filtri con raccordi filettati NPT (Ansi B2.1) o con raccordi inferiori filettati maschio (UNI EN 10226-1).

Durchsätze bezogen einem Lastverlust von 200 mm H₂O unter Verwendung einer Papierpatrone. Ebenfalls lieferbar sind Filter mit Gewindeanschlüssen nach PT (Ansi B2.1) oder nach (UNI EN 10226-1).

Flow rates referred to a loss of pressure of 200 mm. H₂O with paper cartridge. We also produce filters with NPT threaded fittings (Ansi B2.1) or with lower threaded male fittings (UNI EN 10226-1)





FILTRI ARIA PER COMPRESSORI E SOFFIANTI
LUFTFILTER FÜR KOMPRESSOREN UND GEBLÄSE
AIR FILTERS FOR COMPRESSORS AND BLOWERS



I materiali filtranti che possono essere impiegati in questa tipologia di applicazione sono:

MATERIALE FILTRANTE	SIMBOLO
CELLULOSA	C
POLIESTERE	P
RETE	R

Le parti metalliche sono standard in acciaio zincato, a richiesta in Acciaio Inox. Vi invitiamo ad interpellarci direttamente per valutare i materiali più idonei alla vostra applicazione e su richiesta possiamo realizzare filtri con dimensioni o soluzioni speciali per soddisfare ogni esigenza.
N.B. i dati pubblicati sono indicativi e non vincolanti



Folgende Werkstoffe eignen sich für diesen speziellen Einsatz:

FILTERMATERIAL	SYMBOL
ZELLULOSE	C
POLYESTER	P
NETZ	R

Alle Teile aus Metall sind standardmäßig aus verzinktem Stahl bzw. auf Wunsch aus nicht rostendem Inox Stahl. Bitte wenden Sie sich direkt an uns, um das für Ihre Anwendung am besten geeignete Material auszuwählen. Auf Wunsch sind wir auch in der Lage, Filter mit besonderen Abmessungen bzw. Sonderlösungen zu entwickeln, um Ihren speziellen Bedürfnissen entgegenzukommen.

Anmerkung: Alle hier angeführten Daten und Spezifikationen dienen nur als Hinweis und sind daher nicht bindend



The filtering media that can be used in this application are:

FILTERING MEDIA	SYMBOL
CELLULOSE	C
POLYESTER	P
WIRE NET	R

Our standard metallic parts are of zinc plated steel but stainless steel solutions are available upon customers' request. Please contact us to evaluate the most appropriate filtering elements for your application. On request we can design filters with specific dimensions or solutions to satisfy any of your needs.

Note: Data are indicative only and therefore not binding



La serie di filtri per compressori e soffianti progettata e costruita per soddisfare gli elevati standard richiesti dai primari costruttori di macchinari del settore, assicura un'ottima filtrazione dell'aria in aspirazione con minima caduta di pressione. Realizzati interamente in acciaio verniciato vengono proposti nelle soluzioni con attacco a fascetta o con attacco filettato, soddisfano la maggior parte delle applicazioni con perfetta intercambiabilità degli elementi filtranti con quelli comunemente impiegati nel settore. Gli elementi filtranti sono costruiti in carta con filtrazione 5 micron che garantisce ottima protezione dei macchinari, oppure per applicazioni speciali allestiti con media filtrante in poliestere certificato BIA, Reti metalliche Inox, o in microfibra con filtrazioni assolute grado HEPA o ULPA.

Su richiesta possiamo realizzare filtri con dimensioni o soluzioni speciali e con diversi attacchi per soddisfare ogni esigenza.

Note: i dati pubblicati sono indicativi e non vincolanti



Mit unserer nach den Erfordernissen der bedeutendsten Hersteller entwickelten und produzierten Luftfilterbaureihe für Kompressoren und Gebläse ist gewährleistet, dass die angesaugte Luft effizient und mit geringstem Druckverlust gefiltert wird. Die Luftfilter sind aus lackiertem Stahl und werden mit zwei Arten Anschlüssen geliefert: mit Schelle oder mit Gewinde. Sie sind vielseitig einsetzbar und mit Gewindeanschluss eignen sie sich für die meisten Einsatzgebiete, wobei die Filterelemente mit den allgemein auf dem Markt erhältlichen austauschbar sind.

Die Filterelemente bestehen aus Papier mit einer Filterfeinheit von 5µ, wodurch ein ausgezeichneter Schutz der Maschinen gewährleistet ist. Für Sonderanwendungen können auch von BIA zertifizierte Filtermedia aus Polyester, Inox-Metallgitter oder aus Mikrofaser mit absoluter Filtration nach HEPA o ULPA geliefert werden. Auf Wunsch besteht auch die Möglichkeit, Filter mit besonderen Abmessungen oder Spezialanfertigungen oder Filter mit unterschiedlichen Anschlüssen zu liefern, um vielseitigsten Anforderungen entgegenzukommen.

Anmerkung: Alle hier angeführten Daten und Spezifikationen dienen nur als Hinweis und sind daher nicht bindend



This filter range for compressors and blowers is designed and manufactured to comply with the severe standards required by the major machine manufacturers of this industry area. These filters provide optimal air suction filtration with a minimum drop of pressure. The filters, realized in full painted steel are offered with clip or threaded mounts. They satisfy most parts of the applications with full interchangeability of the filtering elements with those typically employed in the field. The filtering elements are manufactured with paper having a 5micron filtration rate in order to guarantee an optimal protection of the machines or, for special applications, are fitted with filtering media in polyester certified to BIA, inox metal nets or microfibre with absolute filtration rate to HEPA or ULPA.

Upon request we can produce filters in special sizes or solutions and with various mounts to satisfy any requirement.

Note: Data are indicative only and therefore not binding



FILTRI ARIA PER COMPRESSORI E SOFFIANTI
LUFTFILTER FÜR KOMPRESSOREN UND GEBLÄSE
AIR FILTERS FOR COMPRESSORS AND BLOWERS

