

# Model STC

## 温度传感器和变送器

西特 (Setra) 的温度传感器和变送器 (STC) 系列产品用来测量各种气体和液体的温度。STC 使用高稳定的铂电阻作为敏感元件，结合多年的温度传感器设计制造经验，专门为 HVAC 行业设计的。为了延长产品的使用寿命，STC 系列产品采用 IP65 的防护等级，克服了现有产品由于潮湿导致过早失效的缺陷；同时，STC 系列产品采用模块式设计，降低了客户的使用成本。STC 系列产品具有墙面安装型，风管安装型，水管安装型等多种安装方式，以适应各种安装环境。STC 系列产品提供多种电气输出方式，包括电阻输出和 4–20mA 电流输出，以满足不同客户的要求。STC 系列产品的推出，保证了西特为用户提供更好的一站式服务。

### 出色的性能

采用高质量的工业 A 级 Pt100 和 Pt1000 铂电阻敏感元件，结合先进的制造工艺，不仅保证产品具有出色的长期稳定性；同时保证产品具有很高的测量精度。

### 使用和维护成本低

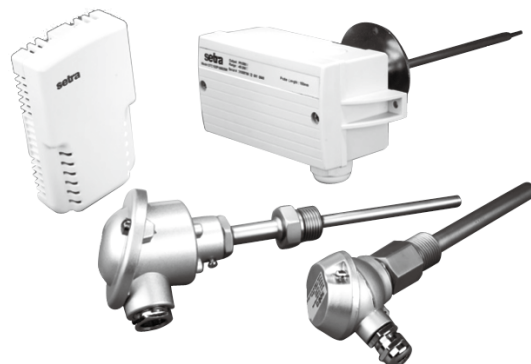
提供多种安装方式，便于在各种场合安装，并提供相应的安装附件，缩短安装时间，降低安装成本；同时使用了可拆卸设计，降低了客户的维护成本。

### 坚固耐用

使用铝合金壳体，防护等级为 IP65，不仅提高了产品的抗干扰能力，在保证产品结实耐用的同时，克服了潮湿引起的传感器过早失效，从而延长使用寿命

### 应用范围广

产品提供多种电气输出以适应各种用户的要求；同时可根据客户的实际要求提供个性化产品。



- 使用和维护成本低
- 坚固耐用
- 应用范围广

### 特性

- 高精度、高稳定性
- 极性反接保护
- 简易的现场安装
- IP65 的防潮设计
- 抗电磁辐射
- 阻燃
- 符合 CE 和 RoHS 标准
- 根据客户要求灵活配置

### 应用

- 空调送风，回风和排风温度测量
- 房间温度测量
- 制冷系统冷却水、冷冻水温度测量
- 热交换系统一次水、二次水温度测量

# Model STC

## 温度传感器和变送器



### 订购指南

S T C 1 - - - - -

型号	方式	配置	输出	量程	探头长度	安装螺纹 (仅限水管安装)
STC1=STC	S	单点式	W* 墙面安装	P1 PT1000(3线)	000 电阻输出	05M 50mm G1 G1/2"
		D** 风管安装	P2 PT100(3线)		10M 100mm	1T 1/2" NPT
		I 水管安装		MR1 -40°C ~ 50°C	15M 150mm	NO 无
				MR2 -10°C ~ 70°C	20M 200mm	
				MR3 0°C ~ 100°C	30M 300mm	
				MR4 0°C ~ 200°C	N 无(墙面安装)	

列表没有显示的参数请与厂家联系

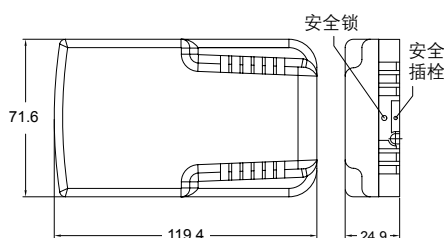
注:  
\* MR2 和电阻输出可选;  
\*\*MR1, MR2 和电阻输出可选

我们提供所有 Setra 产品的应用帮助, 其中包括人员帮助和文献帮助, 而客户有责任确定该产品的适用性。

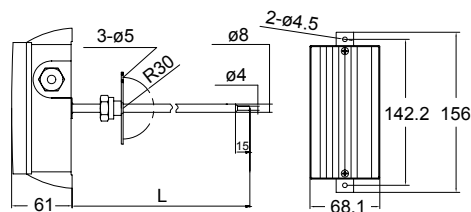
### 规格

性能参数				物理参数		电气参数	
敏感元件类型		铂电阻 Pt100	铂电阻 Pt1000	壳体 - 墙面 / 风管安装型	ABS 聚碳酸酯	输出	传感器 (RTD) 3 线
标称值		100 Ω @0°C	1000 Ω @0°C	壳体 - 水管安装型	铝合金	输出	一体化变送器 4-20mA (2 线)
精度等级	传感器 (RTD)	工业 A 级 (IEC751)	工业 A 级 (EN 60751)	壳体 - 传感器护管	304 不锈钢	绝缘电阻 ≥	≥ 100 MΩ
	墙装型变送器	± 0.8%FS @23°C		壳体 - 安装法兰盘	碳素钢镀镍	负载电阻	RL = ( 供电电压 - 12 ) /0.02 Ω
	风管型	± 0.5%FS		安装螺纹	G1/2" 或 1/2" NPT 螺纹	供电电源	12-28VDC ( 电流输出 )
	水管型变送器	± 0.5%FS		环境参数		功耗	最大 30mA
长期漂移		下限值与量程变化量不大于 0.4%		墙装型变送器	-10°C ~ 70°C	性能改变恕不另行通知	
温度影响				风管型, 水管型变送器	0°C ~ 70°C		
				RTD 输出	-40°C ~ 85°C		
				存放温度	-40°C ~ 85°C		
介质温度范围		-40°C ~ 200°C ( 依赖于安装类型 )					

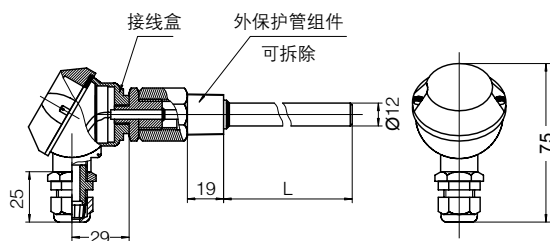
### 外形尺寸



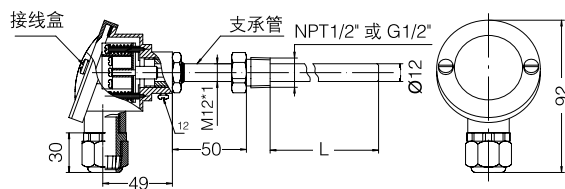
墙面安装型传感器 / 变送器



风管安装型传感器 / 变送器



水管安装型可拆除护管的传感器



水管安装型变送器