

ENCODER INCREMENTALI INCREMENTAL ENCODERS



**ENCODER INCREMENTALE DIAMETRO 63 mm
ATTACCO A FLANGIA QUADRA
RISOLUZIONI FINO A 10000 IMPULSI AL GIRO**

**INCREMENTAL ENCODER 63 mm DIAMETER
FLANGE MOUNTING
RESOLUTIONS UP TO 10000 PULSES PER
REVOLUTION**

CANALI - RISOLUZIONI - ELETTRONICHE - CONNESSIONI - ALIMENTAZIONI: **VEDERE SEZIONE 1**
GIUNTI - RUOTE DI SVILUPPO - CONNETTORI: **VEDERE SEZIONE 5**

CHANNELS - RESOLUTIONS - ELECTRONICS - CONNECTIONS - POWER SUPPLY: **SEE SECTION 1**
COUPLINGS - DEVELOPE WHEELS - CONNECTORS: **SEE SECTION 5**

COME ORDINARE

HOW TO ORDER

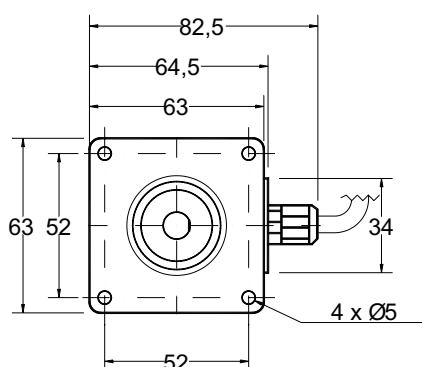
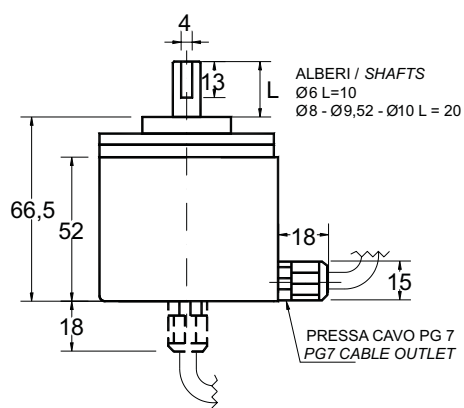
SI063	MZ	1024	EA	9	MR	8	S
CANALI CHANNELS							
<p> MS = A MZ = A+Z MZU = A+Z BS = A+B ABS = A+B (*) BZ = A+B+Z ABZ = A+B+Z (*) BZU = B+Z ABZU = A+B+Z (*) BZS = A+B+Z (*) ABZS = A+B+Z (*) BHZ = A+B+Z (*) altro su richiesta other upon request </p>							
<p>* = vedere pagina canali * = see channels specification</p>							
RISOLUZIONE RESOLUTION							
<p>1 ÷ 10000</p>							
ELETTRONICA ELECTRONICS							
<p>OCN - SN - OCP - SP - EA EAP - E2A - E2AP - CL - CD</p>							
CONNESSIONI CONNECTIONS							
<p> CA - CR - MA MR - M1A - M1R Su richiesta: VA - VR - MPM upon request: MP3 </p>							
ALIMENTAZIONE POWER SUPPLY							
<p> 1 = 5 Vdc 9 = 11+30 Vdc 2 = 10+30 Vdc 9 = 12+30 Vdc 3 = 8+15 Vdc 6 = 5+26 Vdc 7 = 24 Vdc (5Vdc uscite/outputs) </p>							
Ø ALBERO SHAFT Ø							
<p> 6 = 6mm 8 = 8mm 9 = 9.52mm 10 = 10mm </p>							
IP							
<p> -- = IP54 S = IP65 SS = IP67 </p>							

CARATTERISTICHE MECCANICHE

VELOCITA' DI ROTAZIONE	6000 g/min (Rpm) 2000 g/min (Rpm) => IP65; IP67	MAX ROTARY SPEED
CARICO SULL'ALBERO MAX	30N (assiali / radiali – axial / radial)	MAX SHAFT LOAD
VITA CUSCINETTI	10 ⁹ rivoluzioni / revolutions	BEARINGS LIFE
TENUTA ALLE VIBRAZIONI	10 G (10 ÷ 2000 Hz)	VIBRATIONS RESISTANCE
TENUTA AGLI URTI	20 G (11 ms)	SHOCK RESISTANCE
ALBERO	ACCIAIO INOX/STAINLESS STEEL	SHAFT
CORPO	ALLUMINIO / ALUMINIUM	BODY
FLANGIA	PVC - ABS	FLANGE
CUSTODIA	PVC - ABS	HOUSING
TEMPERATURA DI STOCCAGGIO	-25°C ÷ 75°C	STORAGE TEMPERATURE
TEMPERATURA DI FUNZIONAMENTO	0°C ÷ 60°C	WORKING TEMPERATURE
GRADO DI PROTEZIONE	IP54 – IP65 – IP67	IP RATING
UMIDITA' RELATIVA	90%	RELATIVE HUMIDITY
PESO	300 g	WEIGHT

MECHANICAL FEATURES
CARATTERISTICHE ELETTRICHE

TENSIONE DI ALIMENTAZIONE	Vcc vedi tabella / Vdc see table	POWER SUPPLY
ASSORBIMENTO	150 mA MAX	POWER CONSUMPTION
CORRENTE DI CARICO MAX	20 ÷ 100 mA secondo l'elettronica depends output	MAX LOAD
FREQUENZA CANALI	100 kHz (f= Rpm x # pulses / 60)	A-B SIGNAL MAX FREQUENCY

ELECTRICAL FEATURES
DIMENSIONI

DIMENSIONS
