



Technical specification: 150810

Specifica Tecnica:

Ordering code: 150810-
Codice d'acquisto:

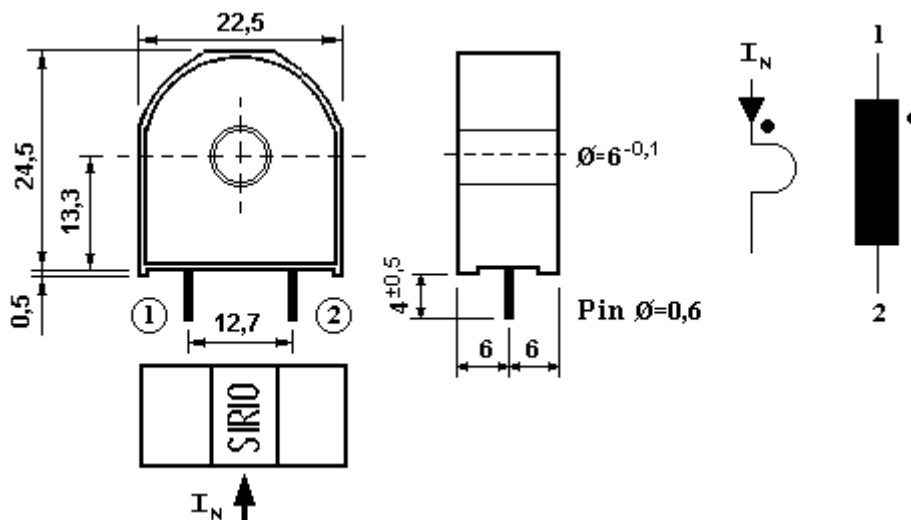
Drawing code: DT01

Codice disegno:

Sheet N° 1/1

Foglio:

TA for precision measurements applications
TA di precisione per applicazioni di misura



Values in mm - Misure espresse in mm

Rated current Corrente nominale	50 Arms (max. 1,4 x 50 A)
Turns ratio Rapporto spire	(1) : 1000
Rated working frequency Frequenza di lavoro nominale	50 ÷ 60 Hz
Secondary winding resistance Resistenza avvolgimento secondario	36 Ω
Load resistance Resistenza di carico	50 Ω
Max. output voltage Tensione max. di uscita	2,5 Vrms
Accuracy (with R=50 Ω) Errore (con R=50 Ω)	$\leq 1\%$
Phase displacement (with R=50 Ω) Sfasamento (con R = 50 Ω)	$\leq 2^\circ$
P/S insulation voltage Tensione di isolamento P/S	4,2 kVrms 50 Hz 1'
Operating temperature Temperatura operativa	-25 $^\circ\text{C}$ ÷ +85 $^\circ\text{C}$

Final Inspections:

Parametri Garantiti al Collaudo:

N°	Parameters Parametri	Values Valori	U.M.	Limits Limiti	Type of inspection Tipo di ispezione
1	Turns ratio Rapporto spire	1 : 1000		O.k.	100% of pieces 100% dei pezzi
2	Polarity Polarità			O.k.	100% of pieces 100% dei pezzi

Rev.: 01

Date: 25-3-2009
Data:

Prepared
U.T.

G. Repato

Checked
C.Q.

A. Rinaudo

Approved
Visto

M. Fini