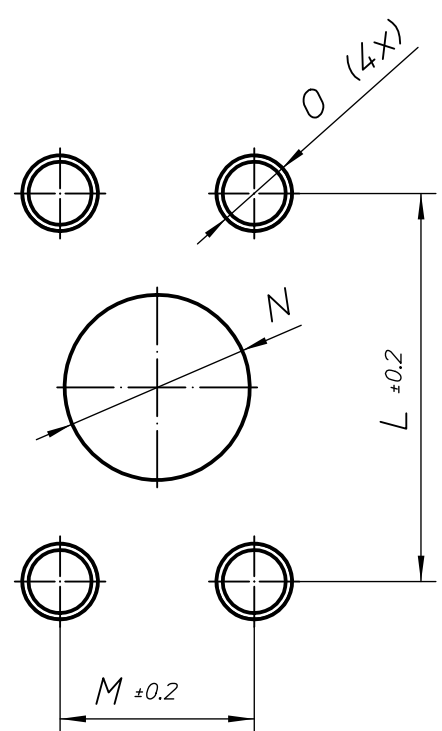
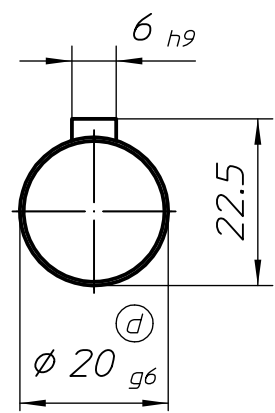


Sauganschluss
suction port



Wellenende
shaft end



Bestellbezeichnung:
ordering code:

EIPH2- RK03-1x [Ⓢ]

NG einfügen
add size

		\textcircled{a}	\textcircled{i}	\textcircled{a}	\textcircled{i}	\textcircled{a}		\textcircled{f}	
	<i>NG</i>	<i>A</i>	<i>F</i>	<i>G</i>	<i>H</i>	<i>L</i>	<i>M</i>	<i>N</i>	<i>O</i>
\textcircled{C}	004	71	50	55	59	38,1	17,5	14	M8x15
	005	71	50	55	59	38,1	17,5	14	M8x15
	006	73	50	55	59	47,5	22	19	M10x16
	008	76	50	55	59	47,5	22	19	M10x16
	011	82	50	55	59	52,4	26,2	25	M10x17
	013	87	50	55	60	52,4	26,2	25	M10x17
	016	92	50	55	60	52,4	26,2	25	M10x17
	019	99	55	61	65	52,4	26,2	25	M10x17
	022	105	55	61	65	52,4	26,2	25	M10x17
	025	111	55	61	65	52,4	26,2	25	M10x17

03	Datum	Name
unopr. Bearb.	05.09.	Weishaupt
2f	ae 08/031	22.04.08: Rapp
1e	ae 07/088	23.07.07: Rapp
1d	ae 06/006	16.01.06: Rapp
1c	ae 05/082	04.10.05: Rapp
1b	ae 04/086	07.07.04: F.W.
3a	ae 04/074	07.06.04: F.W.
7	ae 03/066	05.09.03: F.W.
Zust.	Änderung	Datum Name

Paßmass	6 _{h9}	20 _{g6}	82,55 _{h8}			Verwendungsbereich EIPH2	Masse ohne Toleranz n. ISO 2768mK	Oberflaeche DIN ISO 1302	Maßstab 1:1 Werkstoff	Gewicht
Abmaß	0 -30	-7 -20	0 -54				Datum Bearb.: 04.08.15 Gepr.: 01.02.17 Norm:	Name Rapp Bellermann	Benennung MB EIPH2-xxxRK03-1x	
Diese Unterlage ist Eigentum der Firma Eckerte Industrie Elektronik, 76316 Malsch. Sie darf ohne schriftliches Einverständnis der Eigen- tümerin weder ganz noch zum Teil in anderer als in der vereinbarten Art und Weise verwertet oder ausgewertet werden. Sie darf auch nicht ganz oder zum Teil verviel- fältigt, kopiert oder Dritten zugänglich gemacht werden.						9f: ae 16/107 1h: ae 15/094 3g: ae 09/152 Zust. Änderung Datum Name	08.11.16 04.08.15 20.05.09 Nass Rapp Rapp	Eckerte Elektronik GmbH Otto Eckerte Straße 12a 76316 Malsch	Zeichnungs-Nr.: 6900200044	Blatt BL