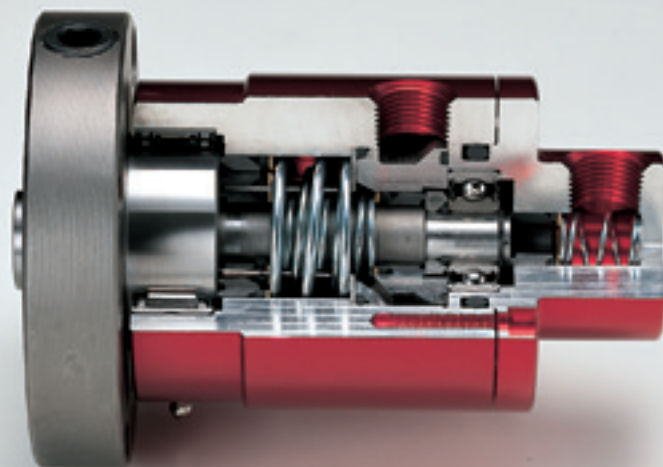
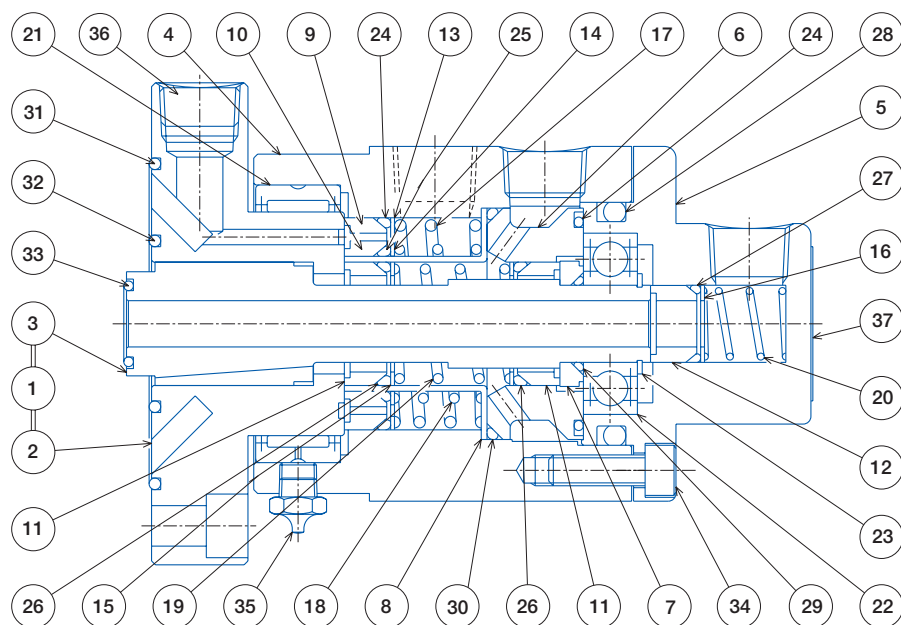


空圧用3通路ローターシール Triple Passage Rotorseal for Air

ROTORSEAL®



Type ATF



番号 部品名称

No. Description

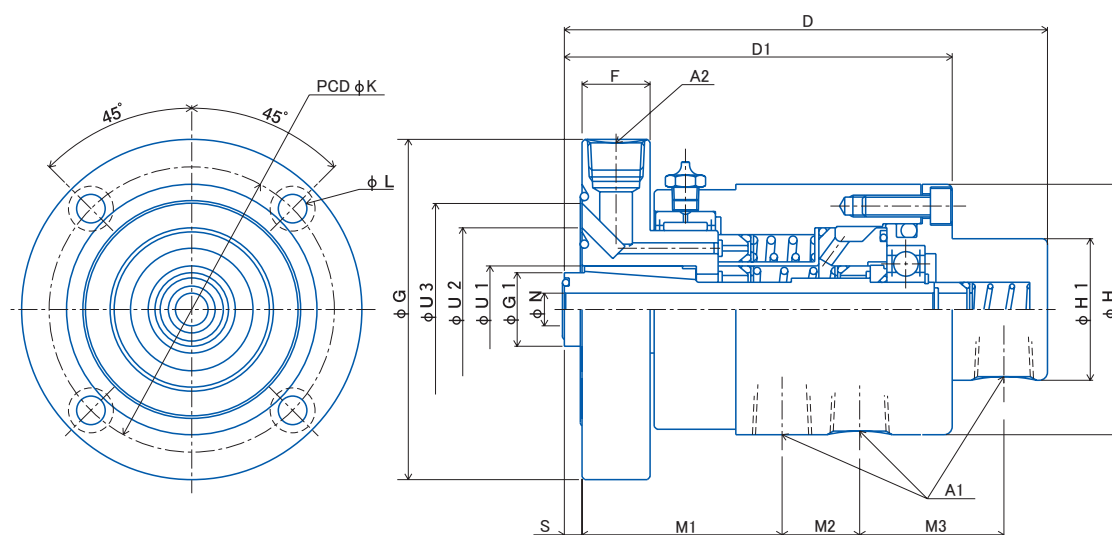
1	スピンドル 組立	Spindle Sub Assembly	14	スプリング シート M	Spring Sheet M	27	O リング	O Ring
2	フランジ	Flange	15	スプリング シート S	Spring Sheet S	28	O リング	O Ring
3	シャフト	Shaft	16	スプリング シート SS	Spring Sheet SS	29	O リング	O Ring
4	ケーシング A	Casing A	17	スプリング L	Spring L	30	O リング	O Ring
5	ケーシング B	Casing B	18	スプリング M	Spring M	31	O リング	O Ring
6	カラー	Collar	19	スプリング S	Spring S	32	O リング	O Ring
7	リング	Ring	20	スプリング SS	Spring SS	33	O リング	O Ring
8	スリーブ	Sleeve	21	ニードル ベアリング	Needle Bearing	34	ボルト	Bolt
9	シールピース L	Seal Piece L	22	ボール ベアリング	Ball Bearing	35	グリース ニップル	Grease Nipple
10	シールピース M	Seal Piece M	23	ストップ リング	Stop Ring	36	プラグ	Plug
11	シールピース S	Seal Piece S	24	O リング	O Ring	37	ネームプレート	Name Plate
12	シールピース SS	Seal Piece SS	25	O リング	O Ring			
13	スプリング シート L	Spring Sheet L	26	O リング	O Ring			

型式 ATF 寸法及びテクニカルデータ

空圧用3通路ローターシールは、同時に3種類の流体を流すことが可能であり、また取付けフランジ型であるため軸端に簡単に取付けられます。3箇所の入口はRc 1/2の管用テーパネジがローターシールボディ側面に加工されており、各々偏芯した流体通路に接続しています。3通路すべてが流体を直接回転軸内に供給でき、また取付けフランジ外周部にRc 1/2のネジが加工されていますので、特別に外部通路としても使用できます。

Type ATF Dimensional and Technical Data

The ATF Rotorseal was designed for simultaneous transfer of up to three different fluids. The mounting flange simplifies installation to the shaft end. Three Rc 1/2 taper pipe thread inlet ports on the side of the stationary Rotorseal body provide access to the concentric fluid passages. All three passages can discharge directly into the rotating shaft. Besides, a Rc 1/2 taper pipe thread port in the mounting flange can be used optionally for the outermost passage.



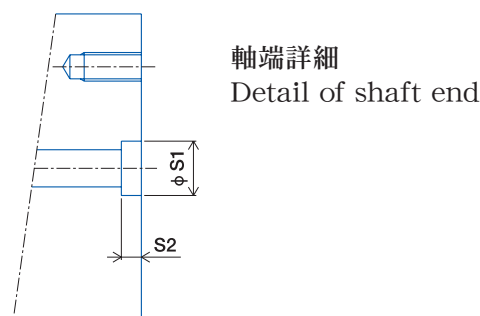
(mm)

サイズ	最大圧力	最大回転数	通路面積	A1 A2	D	D1	F	G	G1	H	H1	K	L	M1	M2	M3	N	S	U1	U2	U3	質量
Size	Maximum Pressure	Maximum Speed	Passage Area																			Mass
	MPa	rpm	mm ²																			kg
ATF-1/2	1.05	1000	113.0	Rc 1/2	171	136	25	125	27	92	52	104.8	10.5	73.5	28.5	53	12	6.5	32	58	78	4.5

Note : 1 MPa = 10.2 kgf / cm²

■シャフト加工寸法 Machining dimension of shaft.

サイズ	S1	S2
Size		
ATF-1/2	φ 27.0 H7	6.5 ^{+0.1} ₀



注記

最大圧力と最大回転数での使用は避けてください。型式に合った運転パラメータのグラフNo.3 (ページ32)を参照してください。

Note.

Operation at maximum pressure and speed should be avoided. Refer to graph No.3 (Page32) for operating parameters.